

Declaration of Conformity

We, Manufacturer/Importer

OvisLink Corp.

5F., NO.6, Lane 130, Min-Chuan Rd., Hsin-Tien City, Taipei County, Taiwan

Declare that the product

802.11a 108Mbps Wireless CPE

AirLive AirMax5

is in conformity with

In accordance with 1999/5 EC-R & TTE Directive

Clause	Description
■ EN 301 893 v1.5.1(2008-12)	Broadband Radio Access Network(BRAN); 5GHz high performance RLAN; Harmonized EN Covering essential requirements of Article 3.2 of the R&TTE Directive.
■ EN 301 489-1 V1.8.1(2008-04) EN 301 489-17 V1.3.2(2008-02)	Electromagnetic compatibility and Radio spectrum Matters (ERM); Electromagnetic compatibility(EMC) standard for radio equipment and Services; Part 17 : Specific conditions for wideband data and HIPERLAN equipment
■ EN 50385:2002	Product standard to demonstrate the Compliance of radio base stations and Fixed terminal stations for wireless Telecommunication System with the Basic restrictions or the reference levels related to human exposure to radio Frequency electromagnetic fields (110 MHz – 40 GHz) - General public
■ EN 60950-1:2006	Safety for information technology equipment including electrical business equipment
■ CE marking	

Manufacturer/Importer

Signature :

Name : Albert Yeh

Position/ Title : Vice President Date : 2009/1/21

Regulatory Approvals

• FCC Statement

This equipment has been tested and found to comply with the limits for a Class B digital device pursuant to Part 15 of the FCC Rules. These limits are designed to provide reasonable protection against harmful interferences when the equipment is operating in a commercial area. This equipment generates, uses and may radiate radio frequency energy, and if not installed in accordance with the user guide, may cause interference in the transmission of radio communications. If operating in a residential area, it is probable this equipment will cause harmful interference, in which case the user will be required to try to correct this interference using his own means.

• FCC Radiation Exposure Statement

This equipment complies with FCC radiation exposure limits set forth for an uncontrolled environment. This equipment should be installed and operated with minimum distance 20cm between the radiator & your body.
This transmitter must not be co-located or operating in conjunction with any other antenna or transmitter

• CE Marking Warning

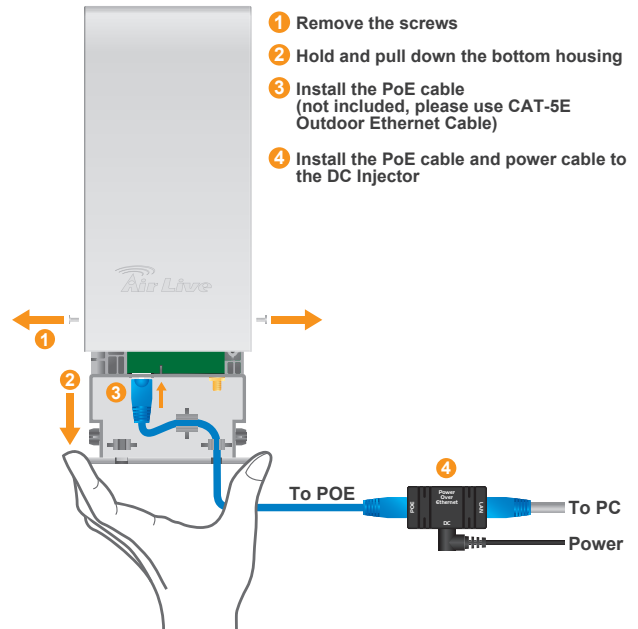
This is a Class B product. In a domestic environment this product may cause radio interference in which case the user may be required to take adequate measures

• CE Statement

This product complies with the 99/5/EEC directives, including the following safety and EMC standards:

- **EN 301 893 v1.5.1(2008-12)**
Broadband Radio Access Network(BRAN); 5GHz high performance RLAN; Harmonized EN Covering essential requirements of Article 3.2 of the R&TTE Directive.
- **EN 301 489-1 V1.8.1(2008-04), EN 301 489-17 V1.3.2(2008-02)**
Electromagnetic compatibility and Radio spectrum Matters (ERM); Electromagnetic compatibility(EMC) standard for radio equipment and Services; Part 17 : Specific conditions for wideband data and HIPERLAN equipment
- **EN 50385:2002**
Product standard to demonstrate the Compliance of radio base stations and Fixed terminal stations for wireless Telecommunication System with the Basic restrictions or the reference levels related to human exposure to radio Frequency electromagnetic fields (110 MHz – 40 GHz) - General public
- **EN 60950-1:2006**
Safety for information technology equipment including electrical business equipment

- 1 Remove the screws
- 2 Hold and pull down the bottom housing
- 3 Install the PoE cable (not included, please use CAT-5E Outdoor Ethernet Cable)
- 4 Install the PoE cable and power cable to the DC Injector



• Directive 1999 / 5 / EC

EN
OvisLink Corporation declares that this device is in compliance with the essential requirements and other relevant provisions of directive 1999/5/EC.

CZ
Ovislink Corporation deklaruje, že toto zařízení vyhovuje základním požadavkům a dalším závazným ustanovením z nařízení 1999/5/EC.

DE
OvisLink Corporation erklärt hiermit, dass dieses Gerät den grundlegenden Vorschriften und anderen relevanten Bestimmungen der EG-Richtlinie 1999/5/EC entspricht.

ES
OvisLink Corporation declara que el dispositivo cumple con los requerimientos básicos y otras facilidades relevantes de la directriz 1999/5/EC.

FR
OvisLink Corporation déclare, par le biais de ce document, que ce dispositif est conforme aux conditions essentielles de la directive 99/05/CE et, par conséquent, assume la responsabilité de la véracité des informations suivantes.

GR
Η εταιρία OvisLink δηλώνει ότι η συσκευή αυτή είναι σύμφωνη με τις ουσιαστικές απαιτήσεις και τις υπόλοιπες σχετικές διατάξεις της οδηγίας 1999/5/EC.

HU
Az OvisLink Corporation kijelenti, hogy ez a berendezés megfelel az 1999/05/CE irányelv alapvető követelményeinek és egyéb vonatkozó rendelkezéseinek.

IT
OvisLink Corporation dichiara che questa periferica è realizzata in conformità alle prescrizioni e alle altre rilevanti misure della direttiva 1999/5/EC.

JP
この装置が指導的な1999/5/ECの必要な条件そして他の関連した準備に従ってであるとOvisLink Corporationは宣言する。

PL
OvisLink deklaruje zgodność swoich urządzeń z istotnymi wymaganiami oraz innymi istotnymi przepisami dyrektywy 1999/5/EC.

PT
A OvisLink Corporation declara que este dispositivo está em conformidade com os requisitos essenciais e outras solicitações relevantes da Directiva 1999/5/EC.

RU
Компания OvisLink Corporation заявляет, что это устройство отвечает основным требованиям и прочим родственным условиям, изложенным в директиве 1999/5/EC.

SK
OvisLink Corporation potvrdzuje, že toto zariadenie vyhovuje požiadavkám a ďalším predpisom smernice 1999/5/EC.

This equipment may be used in AT, BE, CY, CZ, DK, EE, FI, FR, DE, GR, HU, IE, IT, LV, LT, LU, MT, NL, PL, PT, SK, SI, ES, SE, GB, IS, LI, NO, CH, BG, RO, TR

OvisLink Corporation declares that this device is in compliance with the essential requirements and other relevant provisions of directive 1999/5/EC. Tested To Comply With FCC Standards FOR HOME OR OFFICE USE



Important Information

- The default IP address is: **192.168.1.1**
- The default password is: **airlive**
- The default SSID is: **airlive**
- The default wireless mode is: **AP**
- The device only operate in 11a 5GHz wireless frequency
- Please check manual on CD for more detail configuration

Installation Steps

- Please install a PoE Ethernet cable according to the diagram
- The PoE Ethernet cable is not included. We recommend using a CAT-5E outdoor graded STP Ethernet cable

 Deutsch

Wichtige Informationen

- Die Standard-IP des ist: **192.168.1.1**
- Das Standard Passwort ist: **airlive**
- Der Standard SSID ist: **airlive**
- Der standard Modus ist: **AP**
- Das Gerät arbeitet ausschließlich im 5GHz Funkbereich (11A)
- Weitere detaillierte Informationen über die Konfiguration entnehmen Sie bitte dem auf der beiliegenden CD enthaltenen Benutzerhandbuch.

Installationsschritte

- Bitte nutzen Sie ein PoE Kabel wie Sie es in der Abbildung ersehen können
- Das PoE Kabel wird nicht mitgeliefert. Wir empfehlen die Nutzung eines CAT-5E STP Ethernet-Kabels für den Außenbereich

 Ελληνικός

Βασικές Πληροφορίες

- Η IP προκαθορισμένη IP διεύθυνση του είναι: **192.168.1.1**
- Το προκαθορισμένο password είναι: **airlive**
- Το προκαθορισμένο SSID είναι: **airlive**
- Η προκαθορισμένη λειτουργία είναι: **AP**
- Η συσκευή λειτουργεί μόνο στην συχνότητα των 5GHz και στο πρωτόκολλο 11a
- Παρακαλούμε ελέγξτε τον ηλεκτρονικό οδηγό που βρίσκεται στο CD

Βήματα Παραμετροποίησης

- Παρακαλούμε να εγκαταστήσετε ένα καλώδιο PoE σύμφωνα με το διάγραμμα
- Το καλώδιο PoE δεν περιλαμβάνεται στην συσκευασία. Προτείνουμε να χρησιμοποιήσετε ένα καλώδιο STP CAT-5E

 Italiano

Informazioni importanti

- l'indirizzo di default: **192.168.1.1**
- La password è default: **airlive**
- La SSID è default: **airlive**
- In default è configurato la modalità: **AP**
- La periferica opera nella frequenza 11a a 5GHz
- Per informazioni più dettagliate sulla configurazione, fare riferimento alla guida utente presente sul CD

Passi dell'installazione

- Prego, installare un cavo PoE Ethernet secondo quanto mostrato nel diagramma
- Il cavo PoE non è compreso. Raccomandiamo di utilizzare un cavo Ethernet STP CAT 5E certificato per uso esterno

 Português

Informação importante

- O endereço IP por defeito do é **192.168.1.1**
- A palavra-chave por defeito é: **airlive**
- O SSID por defeito é: **airlive**
- Por defeito está definido no modo: **AP**
- O dispositivo wireless só opera na frequência 11a 5GHz
- Por favor verifique as configurações em detalhe no manual que vem no CD.

Passos de Instalação

- Instale por favor um cabo Ethernet PoE de acordo com o diagrama
- O cabo Ethernet PoE Ethernet não está incluído. Recomendamos a utilização de um cabo Ethernet STP CAT-5E classificado de exterior.

 Slovensky

Dôležité informácie

- Štandardná IP smerovača s je **192.168.1.1**
- Štandardné heslo je: **airlive**
- Štandardné SSID je: **airlive**
- Predvolený režim je nastavený na: **AP**
- Zariadenie pracuje v režime 11a, na frekvencii 5GHz
- Opis detailnej konfigurácie nájdete na CD dodávanom spolu s výrobkom

Pokyny na inštaláciu

- PoE sieťový kábel nainštalujte podľa diagramu
- PoE sieťový kábel nie je súčasťou balenia. Doporučujeme použitie sieťového káblu triedy CAT-5E určeného na vonkajšie použitie

Důležité informace

- Základní IP adresa je: **192.168.1.1**
- Základní heslo je: **airlive**
- Základní SSID je: **airlive**
- Základní mód je: **AP**
- Zařízení pracuje jen v bezdrátovém pásmu 5GHz (11a)
- Doporučujeme nastudovat detaily v uživatelském manuálu

Instalační kroky

- Prosím, nainstalujte PoE Ethernet kabel podle diagramu
- PoE Ethernet kabel není příložen. Doporučujeme použití kabelu CAT-5E (STP Ethernet kabel).

 Español

Información Importante

- La dirección IP del pre asignada es: **192.168.1.1**
- La clave de acceso por defecto es: **airlive**
- EL SSID pre asignado es: **airlive**
- La configuración pre asignada es el modo: **AP**
- El dispositivo solo opera en la frecuencia 11a 5GHz
- Por favor lea el manual en el CD para mayor información sobre la configuración.

Pasos para la Instalación

- Instale por favor un cable Ethernet PoE de acuerdo con el diagrama
- El cable Ethernet PoE no se incluye. Recomendamos usar un cable STP de categoría CAT-5E para exteriores

 Magyar

Fontos információk

- Az alapértelmezett IP címe: **192.168.1.1**
- Alapértelmezett jelszó: **airlive**
- Az alapértelmezett SSID: **airlive**
- Az alapbeállítás a **AP** üzemmód
- Az eszköz 11a 5GHz-es frekvencián üzemel
- Részletesebb leírás a telepítő CD-n lévő kézikönyvben található

Telepítési útmutató

- A PoE hálózati kábelt az ábrán látható módon kösse be
- A csomagolás nem tartalmazza a PoE hálózati kábelt. Javasoljuk, hogy CAT-5E kültéri STP Ethernet kábelt használjon

 Polski

Ważne informacje

- Domyślny adres IP w trybie to: **192.168.1.1**
- Standardowe hasło to **airlive**
- Domyślnie SSID to: **airlive**
- Urządzenie domyślnie ustawione jest na tryb punktu dostępowego **AP**
- Urządzenie pracuje tylko w trybie 11a – częstotliwość 5GHz
- W celu uzyskania bardziej szczegółowych informacji prosimy o zapoznanie się z instrukcją użytkownika na płycie CD

Procedura Instalacji

- Proszę zainstaluj kabel PoE Ethernet zgodnie z schematem
- Kabel PoE Ethernet nie jest dostarczony w komplecie. Zalecamy użyć kabla zewnętrznego STP CAT-5E

 Русский

Важная информация

- IP-адрес по умолчанию **192.168.1.1**
- Пароль по умолчанию: **airlive**
- Идентификатор SSID по умолчанию: **airlive**
- Режим Dual AP по умолчанию включен: **AP**
- Устройство работает только на беспроводной частоте 11a 5GHz
- Для более детальной информации о Web конфигурациях, пожалуйста, обратитесь к руководству пользователя доступном на CD.

Подключение

- Пожалуйста подключите PoE Ethernet кабель согласно схеме
- PoE Ethernet кабель не входит в комплект поставки. Мы рекомендуем использовать градированный Ethernet кабель CAT-5E для наружного использования