

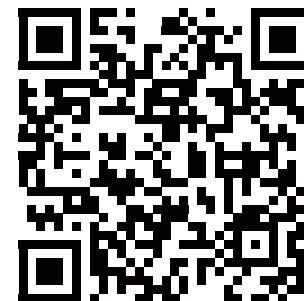


AC-1200UR

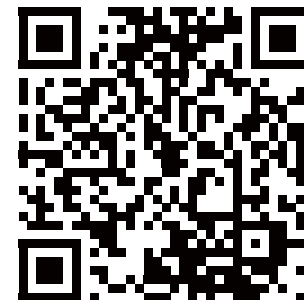
Průvodce instalací AC-1200UR

Podpora

Úplné návody a podpůrné programy najdete zde :
<<http://www.airlive.com/product/ac-1200ur/support>>,
nebo naskenujte QR kód.



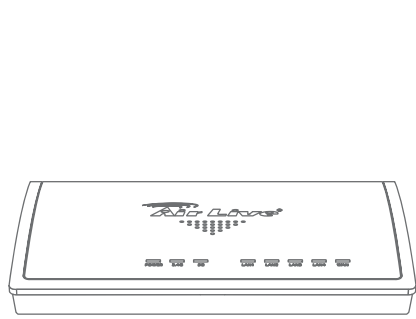
Prosím, podívejte se na FAQ
<<http://www.airlive.com/product/ac-1200ur/faq>> před
kontaktováním naší technické
podpory.



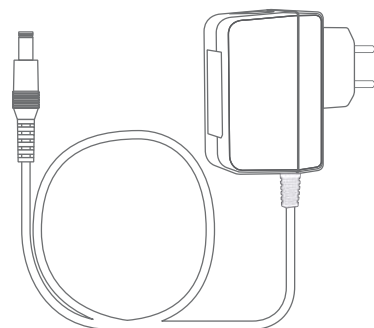
V případě dotazů nebo nejasností se prosím
podívejte do manuálu na CD nebo kontaktujte
naši technickou podporu. tech@airlive.com

Obsah balení AC-1200UR

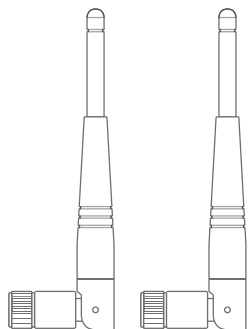
Proosím, zkontrolujte obsah balení a pokud nějaká část chybí, obraťte se na distributora.



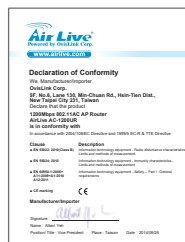
1x AC-1200UR



1x 12V 1A DC
napájecí adaptér



2x odnímatelná
Dual Band Omni
anténa vnitřní

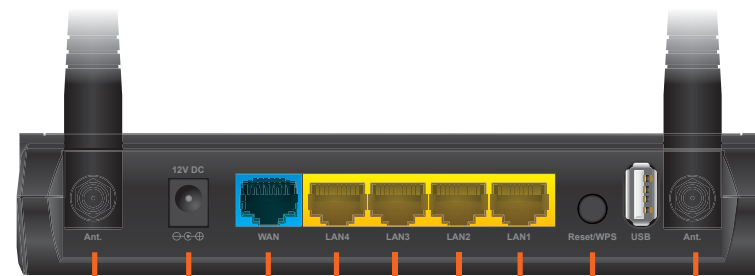


Stručný
návod
k obsluze



Uživatelská
příručka
na CD

I/O rozhraní



Anténa Napájení WAN LAN Reset/
WPS Anténa

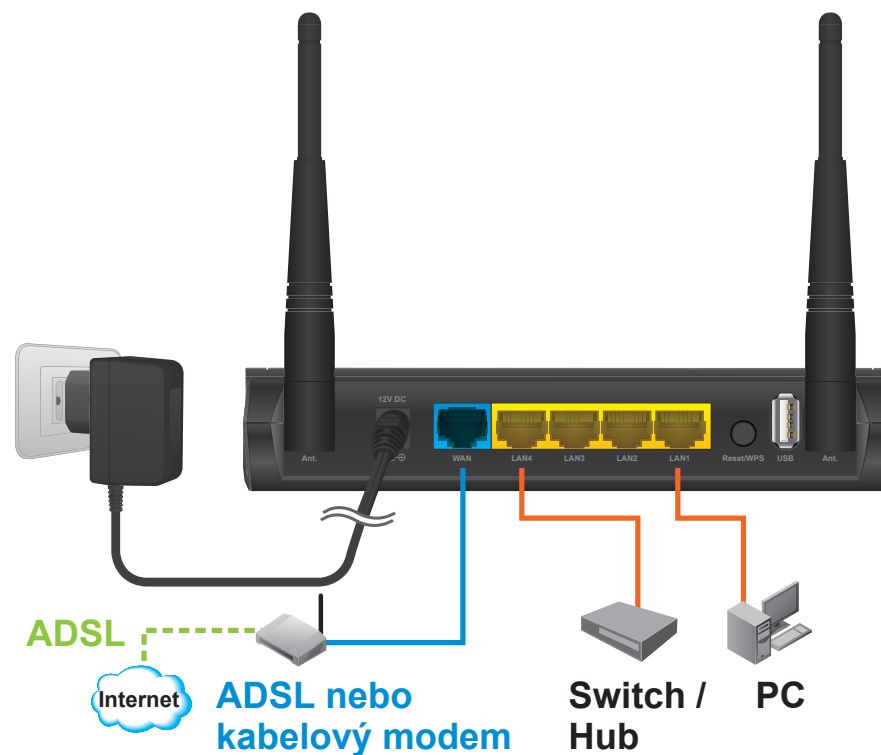
01 Napájení AC-1200UR

Připojte 12V adaptér k napájení 1200UR



02 Připojte AC-1200UR do sítě

- Připojte Váš xDSL/ kabelový modem k WAN portu routeru kabelem Ethernetu
- Připojte všechny Vaše počítače, síťová zařízení k LAN portu routeru"



03 Přístup AC-1200UR přes prohlížeč

Výchozí IP adresa AC-1200UR je 192.168.1.254. Prosím, nastavte Váš PC/NB do stejné podsítě.

Zadejte IP adresu AC-1200UR do prohlížeče k otevření webového rozhraní AC-1200UR.

Výchozí uživatelské jméno/heslo je admin/airlive.

Výchozí SSID pro 2.4g je airtlive.

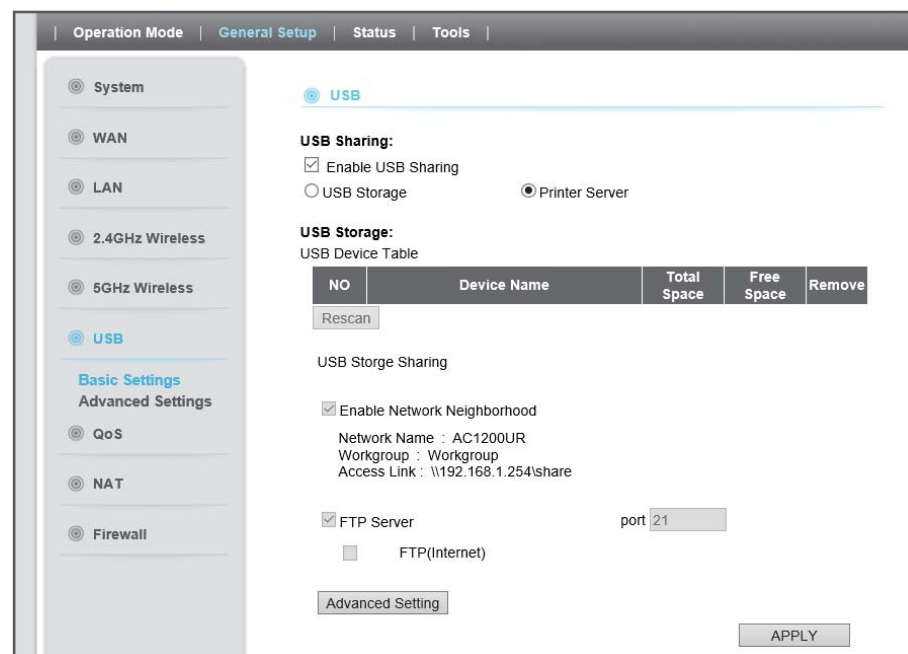
Výchozí SSID for 5g je airtlive-5g.



Poznámka: AC-1200UR má 2 rádia (2,4 GHz / 5) a každé může pracovat v rozdílném režimu. Výchozí režim je AP router. Provozní režim můžete změnit na webovém rozhraní.

04 Sdílení USB úložiště nebo USB tiskárny

Připojte USB dongle nebo USB tiskárnu k AC-1200UR USB portu, běžte na AC1200UR webovou stránku a vyberte: Obecné nastavení -> USB -> Základní nastavení -> Tiskový server.

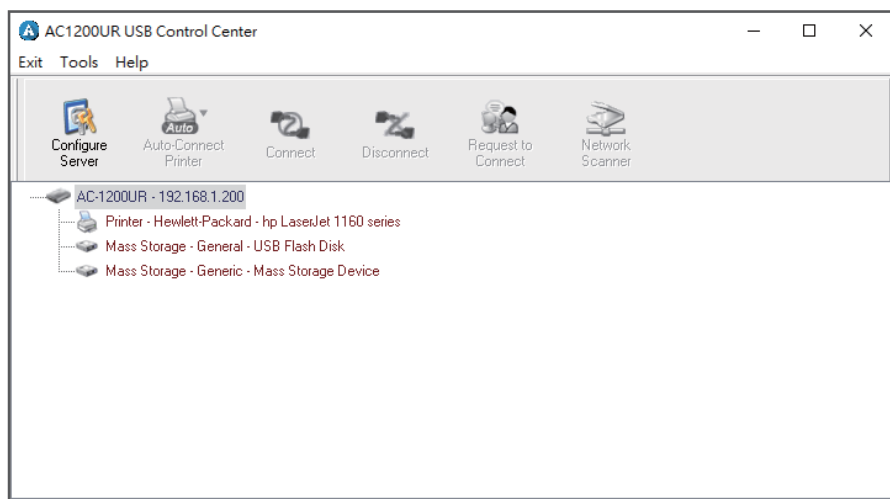


05 Nainstalujte AC-1200UR USB Controller.

Instalujte AC-1200UR USB kontrolní centrum v PC a poklikejte na ikonu zástupce.



Tento software automaticky detekuje tiskárnu nebo USB úložiště, pokud je povolena funkce Media Server.



06 Připojte tiskárnu nebo USB úložiště.

Vyberte tiskárnu, kterou chcete připojit a klikněte na "Auto-connect". Pak může být tiskárna / USB úložiště použito.

