



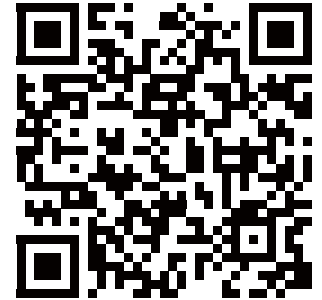
AC-1200UR

**Guía de instalación rápida
Access Point Inalámbrico**

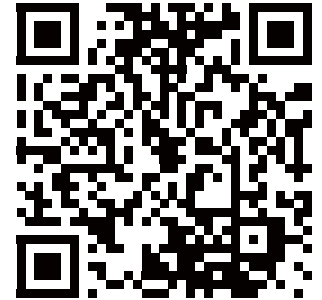
Soporte

Puede descargar programas de soporte y guías completas desde

<<http://www.airlive.com/product/ac-1200ur/support>>, o escanear el código QR aquí.



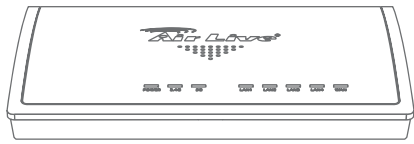
Consulte en las Preguntas más Frecuentes (FAQs) <<http://www.airlive.com/product/ac-1200ur/faq>> antes de escribir al soporte técnico de Ovislink para asistencia adicional.



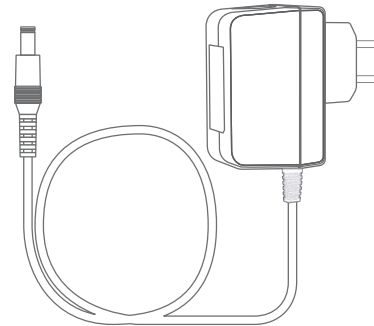
Para cualquier consulta, lea el manual de usuario contenido en el CD o escriba un mail a tech@airlive.com para asistencia técnica

Contenido del empaque del AC-1200UR

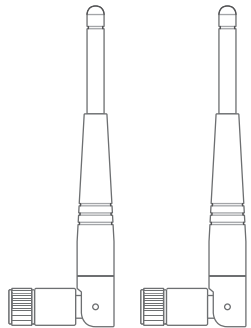
Por favor verifique el contenido del empaque y contacte a su distribuidor si falta alguna parte.



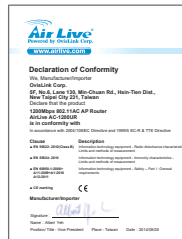
Una unidad AC-1200UR



Una adaptador a 12V 1A



Dos antenas desmontables omnidireccionales de Banda Dual

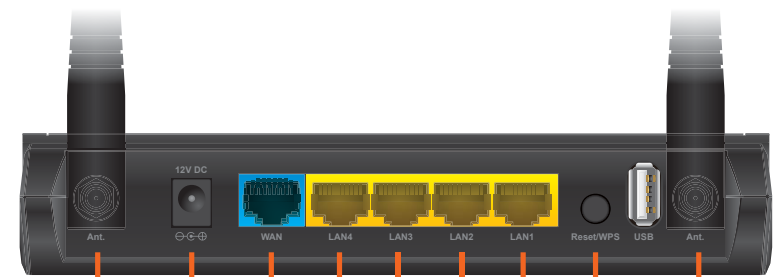


Guia rapida de Configuración



CD con las guias de usuario

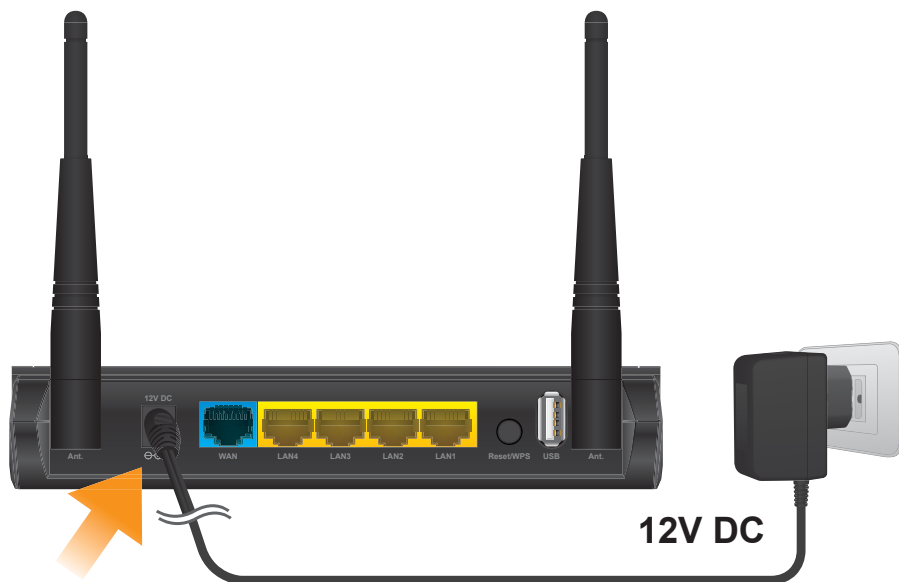
Interface de Entrada/Salida (I/O)



Antena Alimentacion Electrica Puerto WAN (Internet) Puertos LAN (Red Local) Reset/ WPS Antena

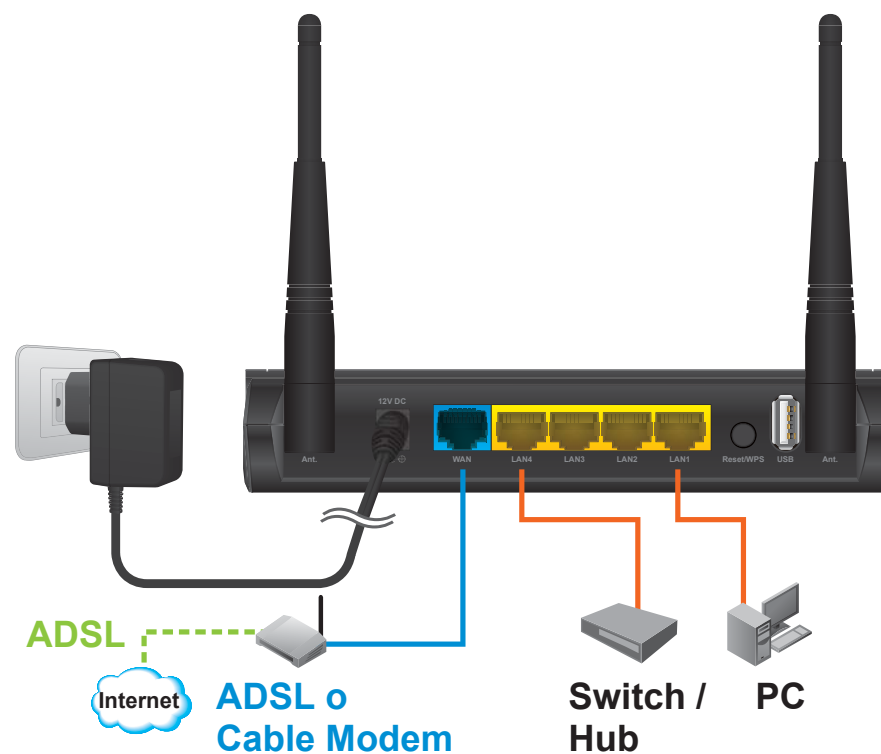
01 Encienda el AC-1200UR

Conecte el adaptador de 12V para encender el AC-1200UR



02 Conecte el AC-1200UR a la red

- Conecte su cable modem XDSL al puerto WAN (Internet) del router usando cable Ethernet.
- Conecte sus computadoras o dispositivos de red a los puertos LAN del router.



03 Acceda al AC-1200UR con su navegador preferido

La dirección IP por defecto de su AC-1200UR es 192.168.1.254 Por favor configure el puerto de red de su PC o notebook a una dirección en la misma sub red.

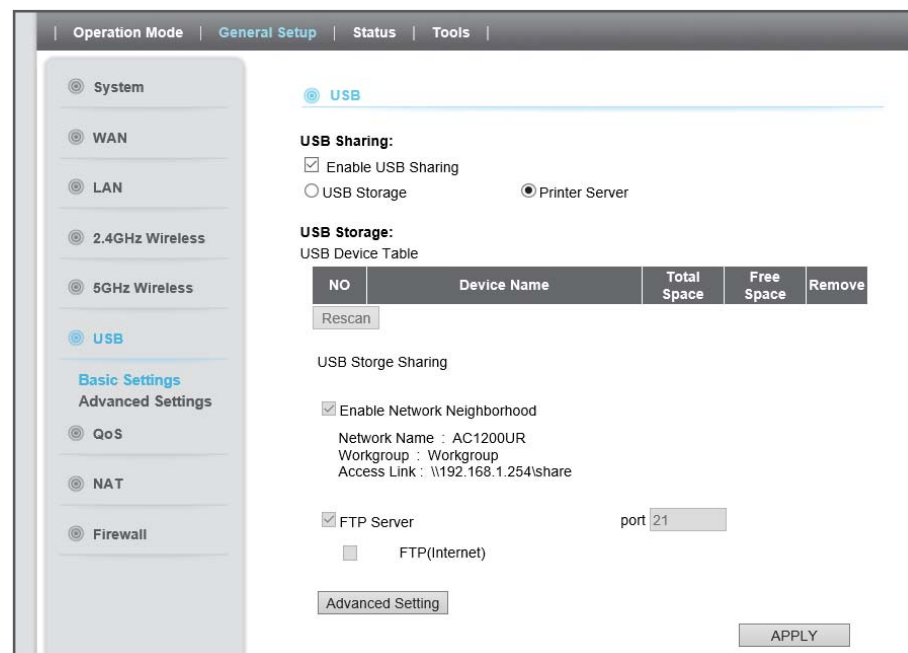
Escriba la dirección IP del AC-1200UR en su navegador, para entrar a la Interface Grafica de Usuario del Router. Las credenciales Usuario/Password por defecto, son admin/airlive.



Nota: el AC-1200UR tiene 2 radios, uno de 2.4 G y otro de 5 G y cada radio trabaja independientemente. El modo por defecto en que trabaja es Router AP. Este modo lo puede cambiar en el menu web del dispositivo.

04 Comparta un dispositivo de almacenamiento USB o una impresora USB.

Conecte el pendrive USB o la impresora USB al puerto USB del AC-1200UR entonces en la interface grafica de usuario del AC-1200UR en el browser, seleccionar en el menu "General Setup" el item "Printer Server" (General Setup->USB->Basic Settings->Printer Server)

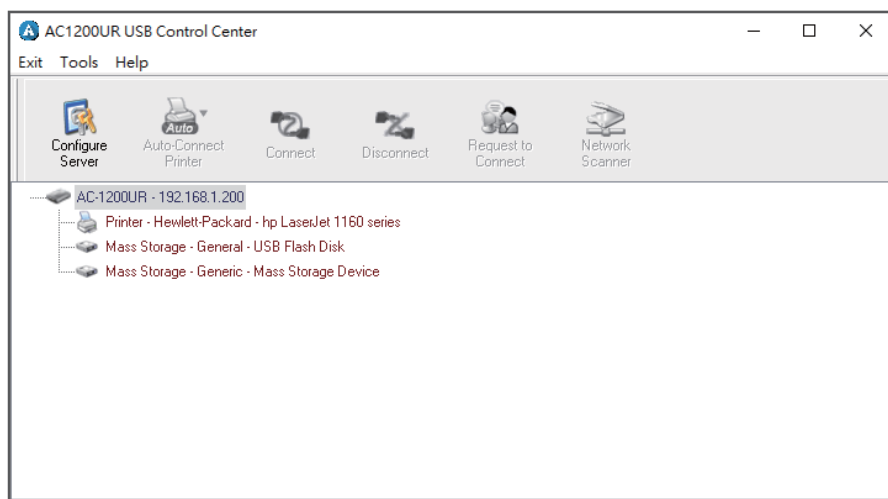


05 Instale el controlador USB del AC-1200UR

Instale en el PC el Control Central del USB y seleccione el Icono del atajo apuntador creado haciendo doble click sobre el.



El software detectara el Printer o la memoria USB automaticamente si la herramienta "Media Server" esta habilitada.



06 Conecte el Printer o la memoria USB

Seleccione el Printer que quiere conectar y seleccione la opcion "Auto-conectar". Entonces el Printer o la memoria USB podran ser usadas.

