

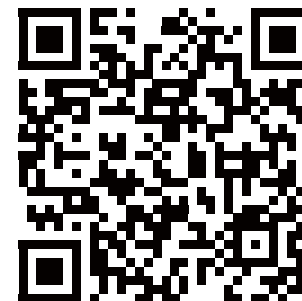


AC-1200UR

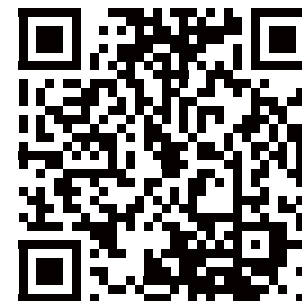
**Skrócona instrukcja instalacji
bezprzewodowego punktu dostępu**

Wsparcie

Możesz pobrać kompletne instrukcje dla
<<http://www.airlive.com/product/ac-1200ur/support>> lub zeskanować kod QR.



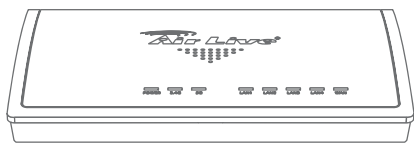
Prosimy o sprawdzenie działu FAQ
<<http://www.airlive.com/product/ac-1200ur/faq>> przed napisaniem do działu wsparcia technicznego.



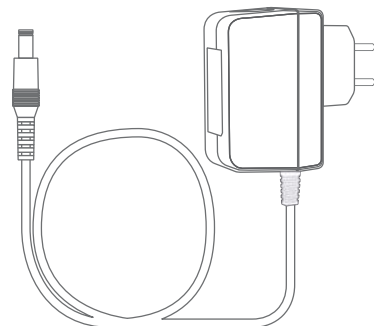
W przypadku innych pytań przeczytaj instrukcję obsługi znajdującą się na płycie CD lub napisz do działu wsparcia technicznego – tech@airlive.com

AC-1200UR Zawartość opakowania

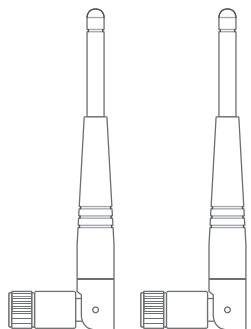
Sprawdź proszę zawartość opakowania i skontaktuj się z dystrybutorem jeśli zestaw nie jest kompletny



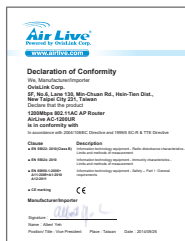
urządzenie
AC-1200UR x1



Zasilacz 12V
1A DC x1



wewnętrzna zdejmowana
dwuzakresowa antena
wielokierunkowa x2

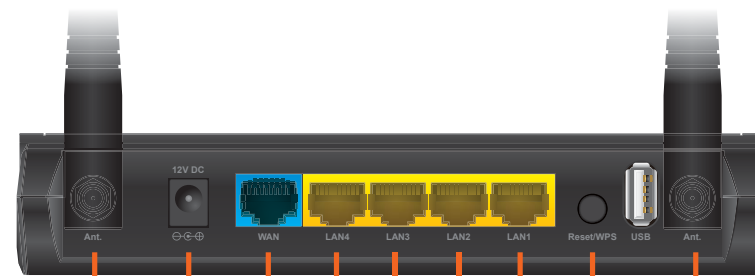


Instrukcja
szybkiej
konfiguracji



Płyta CD
z instrukcją
obsługi

Wejście/Wyjście



Antena

Power

WAN

LAN
Reset/
WPS

Antena

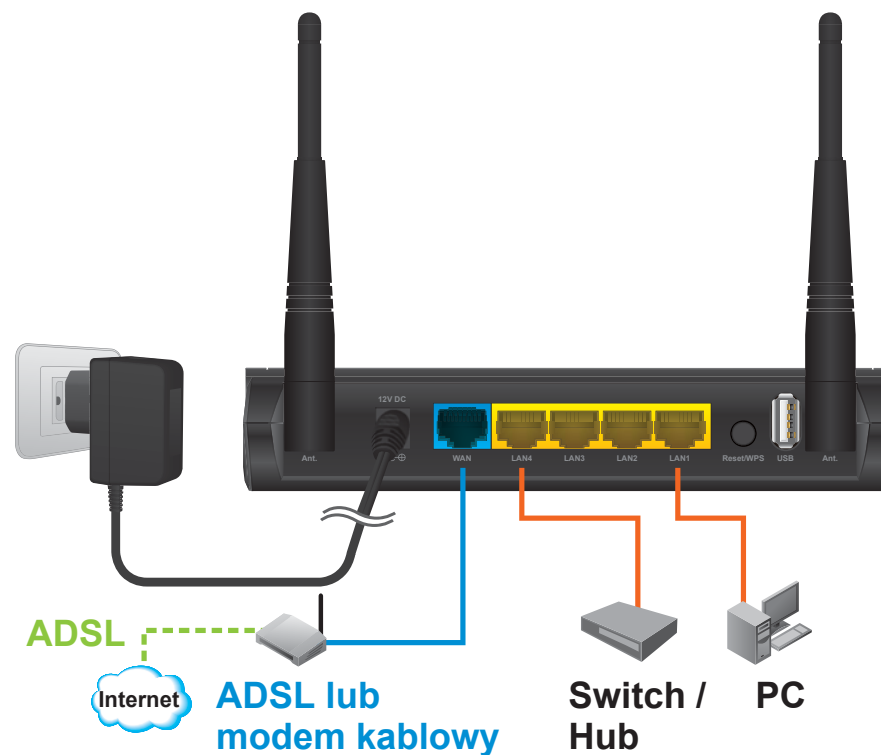
01 Uruchomienie AC-1200UR

Podłącz zasilacz 12V, aby uruchomić urządzenie AC-1200UR



02 Połączenie AC-1200UR z siecią

- Podłącz xDSL/modem kablowy do portu WAN urządzenia poprzez kabel Ethernet
- Podłącz wszystkie swoje komputery i urządzenia sieciowe do portu LAN routera



03 Dostęp do AC-1200UR przez przeglądarkę

Standardowy adres IP urządzenia AC-1200UR to 192.168.1.254. Skonfiguruj swój PC/NB do pracy w tej samej podsieci.

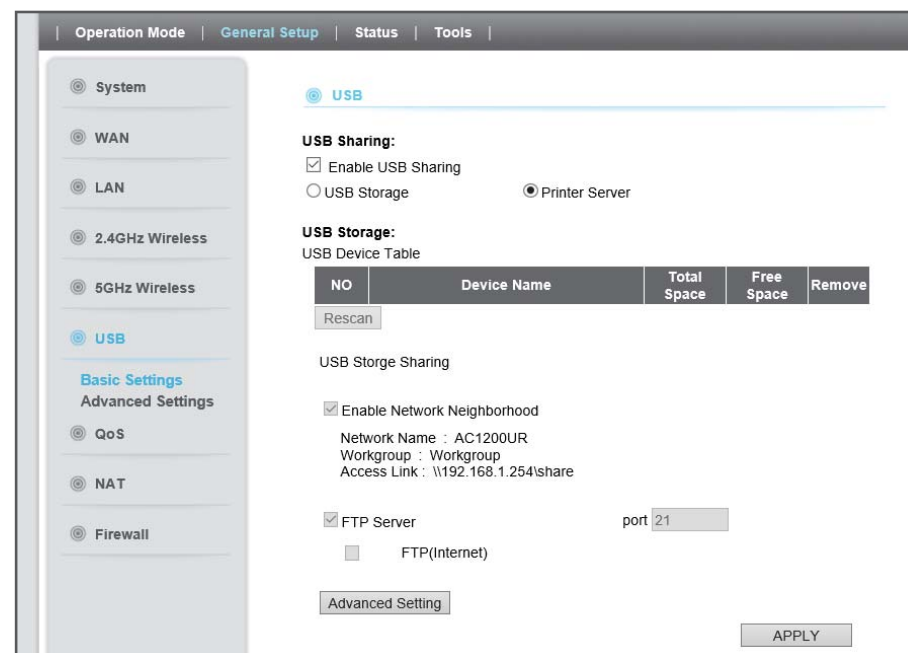
Wpisz podany wyżej adres IP AC-1200UR w przeglądarce internetowej, aby połączyć się z panelem administracyjnym. Domyślny login/hasło to: admin/airlive. Domyślny SSID dla sieci 2.4G to airtlive. Domyślny SSID dla sieci 5G to airtlive-5g



Informacja: AC-1200UR posiada 2 moduły radiowe 2.4G/5G. Każde radio może działać w innym trybie. Standardowy tryb to tryb AP. Możesz to zmienić w panelu administracyjnym.

04 Udostępnianie pamięci USB lub drukarki

Podłącz USB dongle lub drukarkę do portu USB w urządzeniu AC-1200UR. Następnie udaj się do panelu administracyjnego i wybierz opcję „Printer Server” w General Setup → USB → Basic Settings → Printer Server

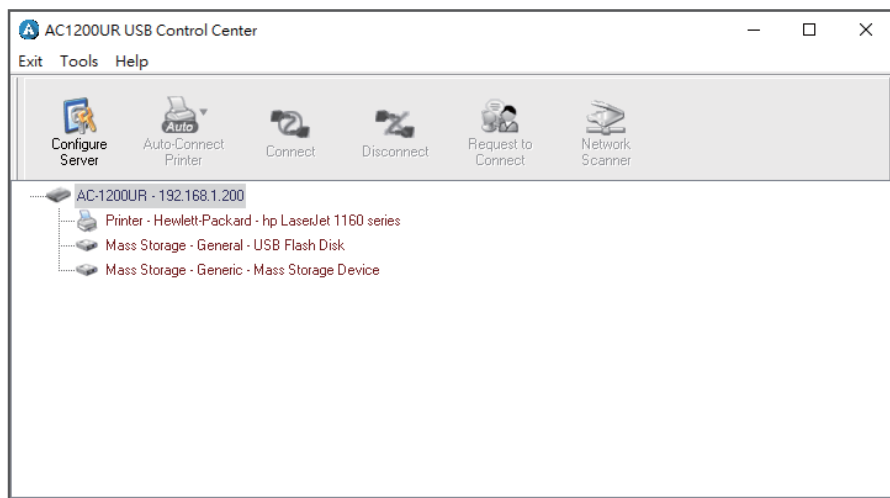


05 Instalacja AC-1200UR USB Controller

Zainstaluj AC-1200UR USB control center na swoim PC i podwójnie kliknij na utworzonym skrócie.



Oprogramowanie wykryje drukarkę/pamięć USB automatycznie jeśli funkcja Media Server jest uruchomiona



06 Połączenie z drukarką lub pamięcią USB

Wybierz drukarkę, którą chcesz podłączyć i kliknij funkcję „Auto-connect”. Gotowe.

