

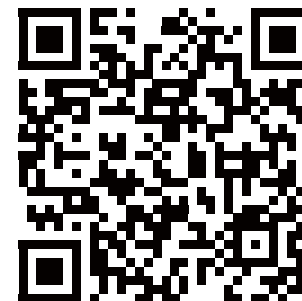


AC-1200UR

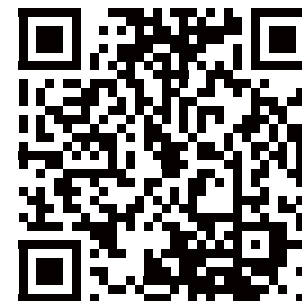
**Ponto Acesso Wireless Guia
Rápida de Instalação**

Suporte

Você pode fazer o download completo do guia e programas de apoio do <<http://www.airlive.com/product/ac-1200ur/support>> ou digitalizar aqui o code QR.



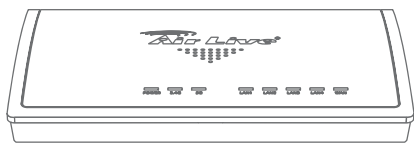
Consulte por favor os FAQs <<http://www.airlive.com/product/ac-1200ur/faq>> antes de escrever para a Equipa do Suporte Técnico da OvisLink para obter mais assistência.



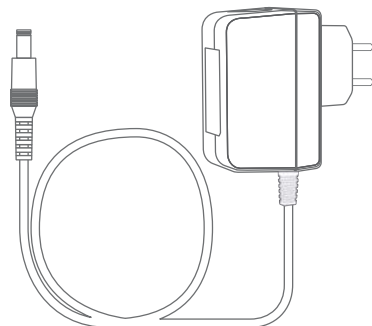
Para qualquer outra questão, leia por favor o manual de utilizador no CD ou mail para tech@airlive.com para o suporte técnico.

AC-1200UR Conteúdo da Embalagem

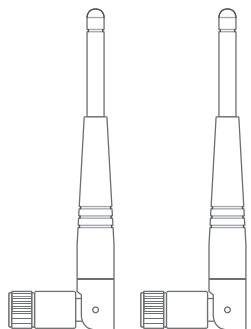
Verifique por favor o conteúdo da embalagem e contacte o seu distribuidor se faltar alguma peça.



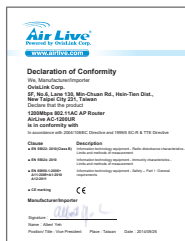
Uma unidade principal AC-1200UR



Um adaptador de energia de 12V 1A DC



Antena x 2 de Interior
Destacável Dupla
Banda Omni

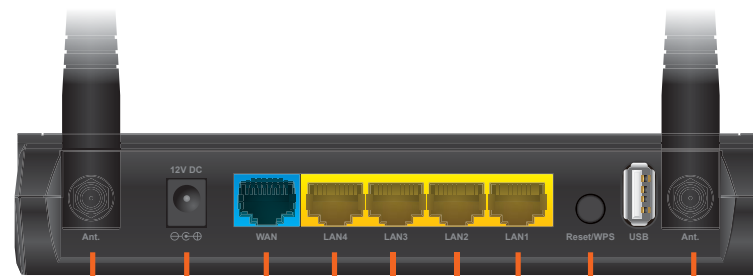


Guia Rápida
de Configuração



Guia
Utilizador
CD

I/O Interface



Antena

Potência

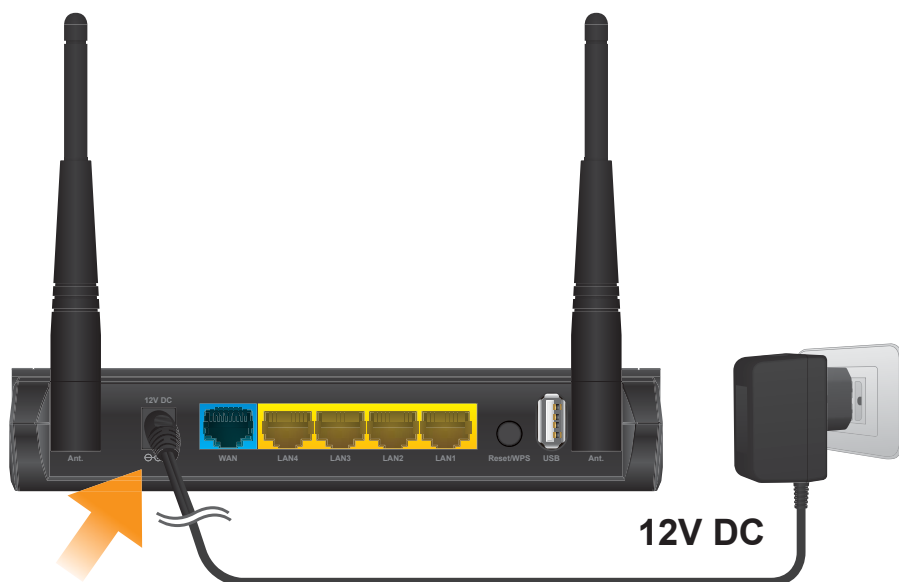
WAN

LAN Reset/
WPS

Antena

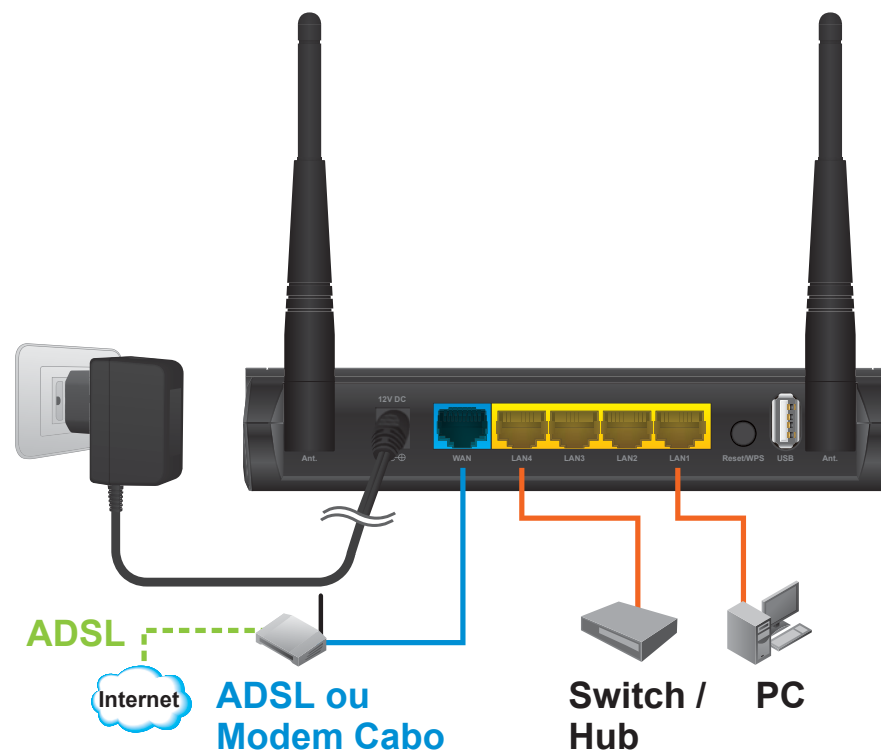
01 Ligar o AC-1200UR

Conecte o adaptador de 12V para alimentar o AC-1200UR



02 Conecte o AC-1200UR à Rede

- Conecte o seu modem cabo DSL/ à porta Wan do router por cabo Ethernet
- Conecte todos os seus computadores , dispositivos de rede à porta LAN do router



03 Aceda ao AC-1200UR via Browser (Navegador)

O endereço IP por defeito do AC-1200UR é 192.168.1.254. Defina por favor o seu PC/NB para a mesma sub-rede.

Digite no navegador o endereço IP do AC-1200UR para visitar o web UI do AC-1200UR.

Por defeito o nome utilizador/password é admin/airlive.

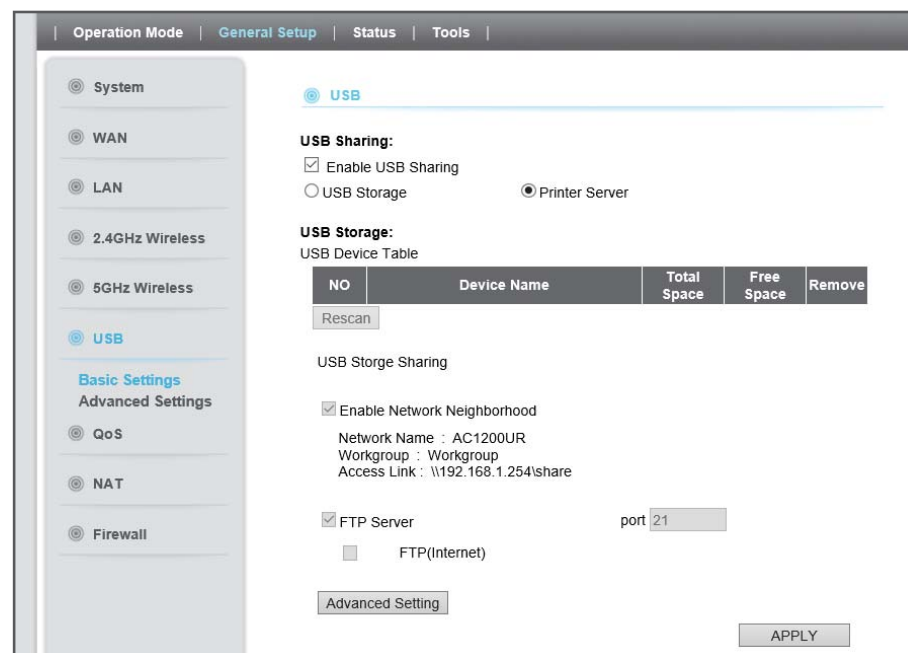
O SSID por defeito para os 2.4g é airtlive.
O SSID por defeito para os 5g é airtlive-5g



Nota: AC-1200UR possui 2 radios 2.4G/5G e cada rádio pode trabalhar em modo diferente. O modo por defeito é AP router. Você pode alterar o modo de operação na página web.

04 Partilha Armazenamento USB ou USB Printer

"Conecte o USB dongle ou USB Printer na Porta USB do AC-1200UR depois vá à página web do AC-1200UR e seleccione para Printer Server em General Setup→USB→Basic Settings→Printer Server"

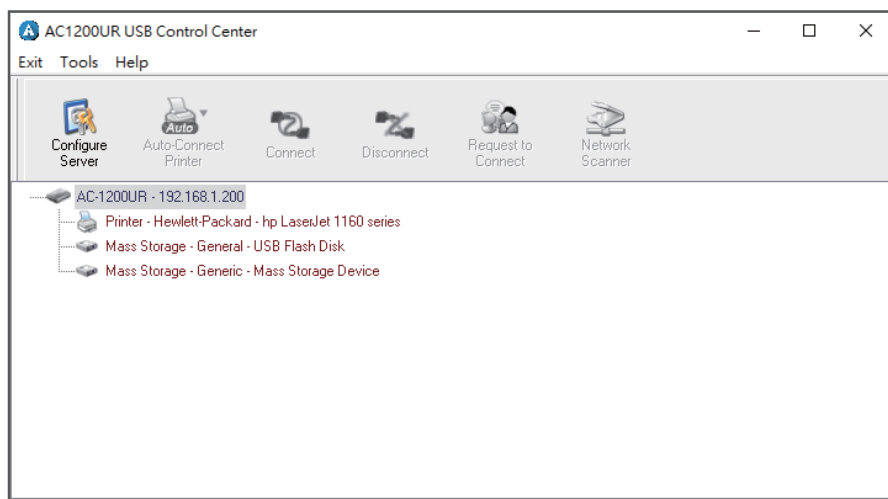


05 Instale o AC-1200UR USB Controller

Instale o AC1200UR USB centro control no PC
faça duplo clique no icon de atalho



O software irá detectar o
printer/armazenamento USB automaticamente
se o recurso Media Server estiver activado.



06 Conecte o printer ou o armazenamento USB

Seleccione o printer que pretende conectar e
clique em Auto-connect. Depois o
printer/armazenamento USB pode ser usado.

