



## Bluetooth Stereo Transmitter

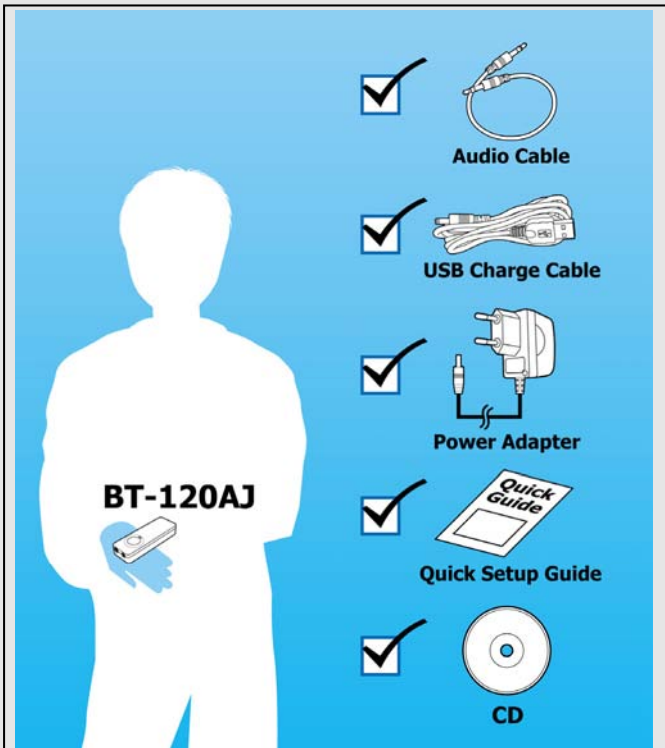
*BT-120AJ*

### Quick Setup Guide

	English	...	1
	Español	...	5
	Русский	...	9
	Česky	...	13
	Português	...	17
	Deutsch	...	21
	한국어	...	25
	日本語	...	29

**Made by OvisLink Corp.**

## Package contents

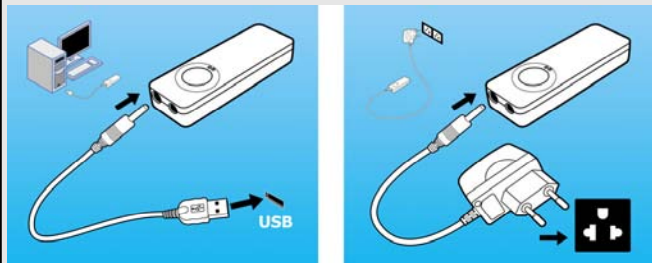


## Charge the battery

The battery lasts eight hours and is recharged using the power adapter or the USB cable. **To recharge:**

**Plug the USB cable** into the DC jack on the BT-120AR and connect the other end to your PC.

**Plug the power adapter** into the DC jack on the BT-120AR and connect the other end to an electrical outlet.



**Note:** Please charge the battery fully for ten hours at the first time. Thereafter, recharging takes 90 minutes only.

## Turn on the power

**To turn on the power**, press and hold the power button (about 3 seconds) until the power LED lights blue.

**To turn off the power**, press and hold the power button (about 3 seconds) until the power LED turns off.

### **Battery low LED Volume +/- Reset button**

#### **Blue LED**

Power is on

#### **Blue flashing LED**

Connected to device

#### **Red LED**

Battery is charging, turns off when charged

#### **Red flashing LED**

Battery is low, recharge before LED turns off



## Pair with Stereo Receiver

The BT-120AJ can be used with a Bluetooth Headset or Bluetooth Receiver. On first use, the devices must be paired.

To pair the devices.

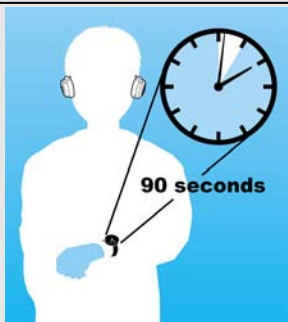
1. Connect audio cable to the audio in jack on the BT-120AJ.
2. Connect other end to the audio out jack on your MP3 player.
3. Turn on the power of your Bluetooth Headset or Bluetooth Receiver.
4. Turn on your BT-120AJ.



## Wait for devices to connect

The devices connect (pair) after 90 seconds.

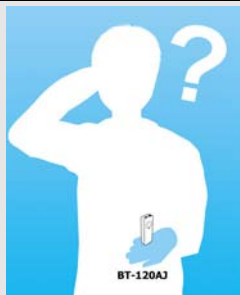
The blue power/link LEDs on both BT-120AR and transmitter flash when connected.



## Troubleshooting

If the Bluetooth Transmitter does not work, try the following:

- Ensure connecting devices are charged
- Turn off all devices and then turn them on in the order shown in this guide
- Ensure devices are within the 10-meter range



## Specification

Standards	Bluetooth specification V1.2 compliant. Bluetooth A2DP profile (AV Profile)
Frequency Band	2402 ~ 2480 MHz
Tx Power	0.25 ~ 2.5mW (Bluetooth Power Class II)
Rx Sensitivity	< -80dBm (BER 0.1%)
Distance	> 10m (open space)
Audio Connector	Audio Stereo jack 3.5 mm
Audio Streaming Format	SBC 48.000 kHz
Audio Frequency Range	20Hz ~ 22 kHz
Audio S/N	> 85dB
Audio THD	< -83dB
Audio Output Power	> 20mWrms
Battery Life 500mA	Music play : > 8 hrs.
Power supply	Supply by integrated Polymer rechargeable battery Operation >8hrs.
Physical Specification:	75 mm (H) x 26 mm (W) x 14.5 mm (D)
Environmental Range:	Operating temperature:-10 ~ +50 degrees centigrade Humidity: Relative humidity 0 ~ 95%

## Contenido del Paquete



**BT-120AJ**



**Audio Cable**



**USB Charge Cable**



**Power Adapter**



**Quick Setup Guide**



**CD**

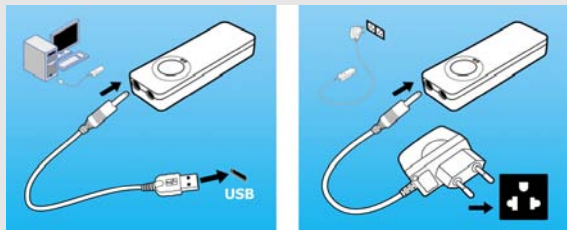
## Cargue la Batería

La carga de la batería dura ocho horas en operación y puede ser recargada por medio del adaptador de corriente o el cable USB.

**Para Recargar:**

Enchufe el **Cable USB** en el conector de entrada DC del BT-120AR y conecte el otro extremo a tu PC.

Enchufe el **adaptador de corriente en la entrada DC del BT-120AR** y conecte el otro extremo a una toma de corriente.



Nota: Cargue la batería completamente durante diez horas la primera vez. Las cargas posteriores solo toman 90 minutos.

**Encienda el equipo**

**Para encender el equipo**, mantenga presionado el botón de Power (por 3 segundos) hasta que el LED Power se encienda en azul.

**Para apagarlo**, presione nuevamente y manténgalo presionado (durante 3 segundos) hasta que el LED se apague.

**Batería Baja LED de Volumen +/- Botón de reinicio****LED Azul**

Equipo encendido

**LED Azul titilando**

Conectado al dispositivo

**LED Rojo**

La Batería se está cargando; se apaga cuando termina de cargar

**LED Rojo titilando**

Batería baja, recargue antes que se apague



## Conexión con el Receptor Stereo

El BT-120AJ puede usarse con audífonos Bluetooth o con un receptor Bluetooth. En el primer caso, los dispositivos deben ser apareados.

Par aparear los dispositivos:

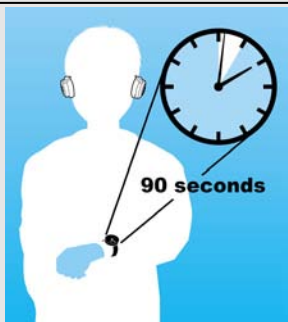
1. Conecte el cable de audio a la entrada de audio en el BT-120AJ.
2. Conecte el otro extremo a la salida de audio de tu equipo MP3.
3. Encienda los audífonos Bluetooth o Receptor Bluetooth.
4. Encienda su BT-120AJ.



## Espera que los equipos se conecten

Los equipos se conectan o acoplan luego de 90 segundos.

El LED azul power/link titila tanto en el BT-120AR como en el transmisor cuando se conectan.

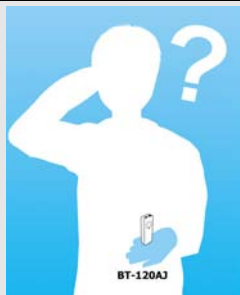




## Corrección de problemas

Si el Transmisor Bluetooth no trabaja, prueba lo siguiente:

- Asegúrate que los equipos están cargados
- Apaga todos los equipos y enciéndalos nuevamente en el orden que se indica en la presente guía.
- Asegúrate que los equipos están en un rango de de 10 metros.



## Especificaciones Técnicas

Estándares	Cumple con la especificación Bluetooth V1.2. Perfil Bluetooth A2DP (Perfil AV)
Banda de Frecuencia	2402 ~ 2480 MHz
Potencia Salida	0.25 ~ 2.5mW (Bluetooth Power Class II)
Sensibilidad Recepción	< -80dBm (BER 0.1%)
Distancia	> 10m (en espacio abierta)
Conector de Audio	Audio Stereo jack 3.5 mm
Formato Audio-Streaming	SBC 48.000 kHz
Rango de Audio Frecuencia	20Hz ~ 22 kHz
Relación Señal/Ruido Audio S/N	> 85dB
Audio THD	< -83dB
Potencia salida de Audio	> 20mWrms
Autonomía de la batería 500mA	Music play : > 8 hrs.
Fuente de alimentación	Mediante batería integrada de Polímero recargable con Operación >8hrs.
Dimensiones:	75 mm (H) x 26 mm (W) x 14.5 mm (D)
Condiciones Ambientales:	Temp. De Peración: -10 ~ +50 Grados Centígrados Humedad Relativa: 0 ~ 95%

## Комплектация



**BT-120AJ**



**Audio Cable**



**USB Charge Cable**



**Power Adapter**



**Quick Setup Guide**



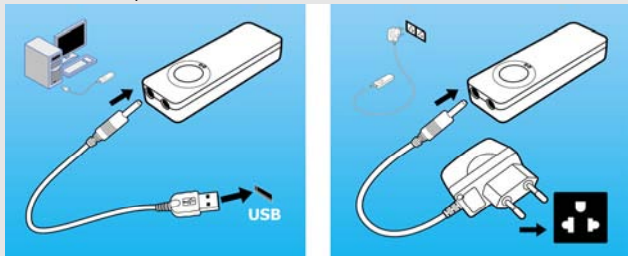
**CD**

## Зарядите батарею

Батарея рассчитана на восемь часов работы и подзаряжается от источника питания или шнура USB. **Чтобы подзарядить батарею:**

Вставьте штекер шнура USB в гнездо постоянного тока BT-120AR, а другой конец шнура подключите к компьютеру.

Подключите источник питания/выпрямитель к гнезду постоянного тока BT-120AR, а другой конец шнура подключите к розетке бытовой электросети.



**Примечание:** при введении в эксплуатацию зарядка батареи должна быть полной, то есть продолжаться не менее 10 часов. Впоследствии подзарядка продолжается всего 90 минут.

## Включите питание

Чтобы включить питание, нажмите и удерживайте в нажатом состоянии кнопочный выключатель (около 3 секунд), пока индикатор питания не начнёт светиться голубым светом.

Чтобы отключить питание, нажмите и удерживайте в нажатом состоянии кнопочный выключатель (около 3 секунд), пока индикатор питания не погаснет.

**Индикатор истощения заряда Громкость +/- Кнопка перезагрузки**  
**Индикатор светится голубым**

Питание включено

**Голубой свет индикатора пульсирует**

Соединение с другим устройством  
установлено

**Индикатор светится красным**

Батарея подзарядается; по окончании  
зарядки индикатор гаснет.

**Красный свет индикатора пульсирует**

Заряд батареи на исходе, батарею следует  
подзарядить, пока индикатор не погаснет.



## Сопряжение со стереоприёмником

BT-120AJ удобно использовать с наушниками Bluetooth или приёмником Bluetooth. Перед первым соединением оба устройства должны выполнить процедуру сопряжения.

**Сопряжение устройств состоит из следующих этапов.**

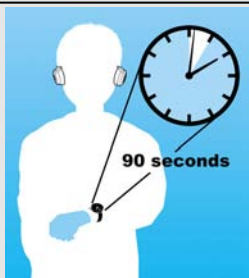
1. Подключите штекер ауди шнура ко гнезду звукового входа BT-120AJ.
2. Подключите противоположный конец ко гнезду звукового выхода проигрывателя MP3.
3. Включите питание наушников Bluetooth или приёмника Bluetooth.
4. Включите BT-120AJ.



**Предоставьте обоим устройствам время, достаточное для установления соединения**

Устройства устанавливают соединение (осуществляют сопряжение) в течение 90 секунд.

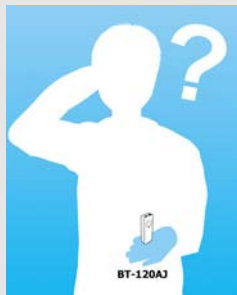
Пульсирующее голубое свечение индикаторов соединения/питания передатчика и BT-120AR говорит об успешном установлении соединения.



## Возможные неполадки и их устранение

Если передатчик Bluetooth не работает, попробуйте предпринять следующие действия:

- убедитесь, что батареи соединяемых устройств заряжены;
- выключите все устройства, а затем включите их снова в последовательности, указанной в этом руководстве
- убедитесь, что расстояние между устройствами не превышает 10 метров



## Технические характеристики

Standards	Bluetooth specification V1.2 compliant. Bluetooth A2DP profile (AV Profile)
Frequency Band	2402 ~ 2480 MHz
Tx Power	0.25 ~ 2.5mW (Bluetooth Power Class II)
Rx Sensitivity	< -80dBm (BER 0.1%)
Distance	> 10m (open space)
Audio Connector	Audio Stereo jack 3.5 mm
Audio Streaming Format	SBC 48.000 kHz
Audio Frequency Range	20Hz ~ 22 kHz
Audio S/N	> 85dB
Audio THD	< -83dB
Audio Output Power	> 20mWrms
Battery Life 500mA	Music play : > 8 hrs.
Power supply	Supply by integrated Polymer rechargeable battery Operation >8hrs.
Physical Specification:	75 mm (H) x 26 mm (W) x 14.5 mm (D)
Environmental Range:	Operating temperature:-10 ~ +50 degrees centigrade Humidity: Relative humidity 0 ~ 95%

## Obsah balení



**BT-120AJ**



**Audio Cable**



**USB Charge Cable**



**Power Adapter**



**Quick Setup Guide**



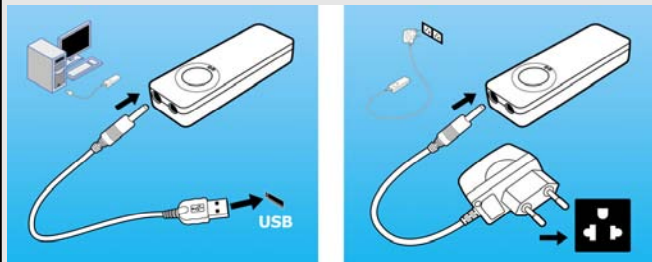
**CD**

## Nabíjení baterií

Baterie vydrží nabitá devět hodin a k opětovnému nabití použijte napájecí adaptér nebo USB kabel.

**Připojte USB kabel prostřednictvím DC jacku k zařízení BT-120AR a druhý konec připojte do USB portu vašeho počítače.**

**Připojte napájecí adaptér prostřednictvím DC jacku k zařízení BT-120AR a druhý konec zapojte do el. sítě.**



**Upozornění: Poprvé nabíjejte baterie zhruba deset hodin, pro opětovné nabití stačí cca 90 minut.**

## Uvedení do provozu

Uvedení do provozu docílíte stiskem tlačítka Power (zhruba 3 sekundy) dokud se power LED dioda nerozsvítí modře.

Vypnutí zařízení docílíte stiskem tlačítka Power (zhruba 3 sekundy) dokud power LED dioda nezhasne.

**Modrá dioda LED svítí**  
zařízení je zapnuto

**Modrá dioda LED bliká**  
zařízení je připojeno

**Červená dioda LED svítí**  
baterie jsou nabíjeny

**Červená dioda LED bliká**  
baterie jsou téměř vybité, nutné dobít



## Bluetooth připojení

Zařízení BT-120AJ může pracovat s Bluetooth náhlavní soupravou nebo jiným Bluetooth zařízením. Zařízení musí být zpárována.

Postup zpárování zařízení.

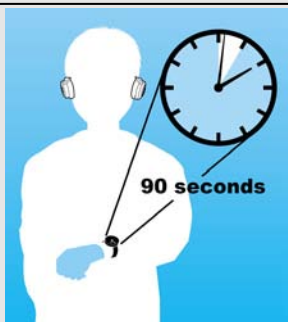
1. Připojte audio kabel do příslušného konektoru zařízení BT-120AJ.
2. Připojte druhý konec do příslušného konektoru MP3 přehrávače.
3. Zapněte náhlavní soupravu nebo jiné Bluetooth zařízení.
4. Zapněte zařízení BT-120AJ.



## Vyčkejte na spojení

Zařízení by se měly zpárovat do devadesáti sekund.

Po úspěšném zpárování se na zařízení BT-120AR a přijímači rozsvítí modrá LED dioda.

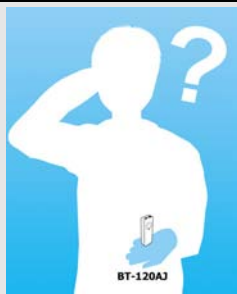




## Možné problémy

Pokud se spojení Bluetooth neuskuteční, zkontrolujte následující:

- Některé ze zařízení je právě nabíjeno
- Vypněte obě zařízení a zkuste je připojit znovu podle výše uvedeného návodu
- Zařízení jsou od sebe dál než deset metrů



## Specifikace

Standardy	Bluetooth specifikace V1.2 Bluetooth A2DP profile (AV Profile)
Frekvenční pásmo	2402 ~ 2480 MHz
Tx výkon	0.25 ~ 2.5mW (Bluetooth Power Class II)
Rx Citlivost	< -80dBm (BER 0.1%)
Vzdálenost	> 10m
Audio Konektor	Audio Stereo jack 3.5 mm
Audio Format	SBC 48.000 kHz
Audio Frekvenční pásmo	20Hz ~ 22 kHz
Audio S/N	> 85dB
Audio THD	< -83dB
Audio Výstupní Výkon	> 20mWrms
Životnost baterií 500mA	Přehrávání hudby : > 8 hrs.
Napájení	Integrovaná polymerová baterie s možností opětovného nabíjení.
Rozměry:	75 mm (V) x 26 mm (Š) x 14.5 mm (H)
Pracovní prostředí:	Provozní teplota: -10 ~ +50 stupňů Vlhkost: Relativní 0 ~ 95%

## Conteúdo



**BT-120AJ**



**Audio Cable**



**USB Charge Cable**



**Power Adapter**



**Quick Setup Guide**



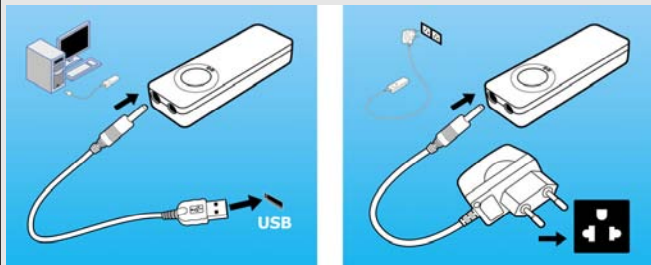
**CD**

## Carregue a bateria

A bateria dura oito horas e é recarregada através do transformador ou do cabo USB. **Para recarregar:**

**Ligue o cabo USB** à ficha DC do BT-120AR e ligue a outra extremidade ao seu PC.

**Ligue o transformador** à ficha DC do BT-120AR e ligue a outra extremidade a uma tomada eléctrica.



**Nota:** Quando carregar a bateria pela primeira vez, deve fazê-lo durante dez horas. Nas vezes seguintes, o tempo de recarga é de 90 minutos.

## Ligue a corrente

**Para ligar a corrente**, prima e mantenha o interruptor de ligação (cerca de 3 segundos) até o LED ficar azul.

**Para desligar a corrente**, prima e mantenha o interruptor de ligação (cerca de 3 segundos) até o LED se desligar.

### **Bateria Carga Baixo LED Volume +/- Reset**

#### **LED Azul**

Corrente ligada

#### **LED cintila Azul**

Ligação ao dispositivo

#### **LED Encarnado**

Bateria a carregar, desliga-se quando a carga está completa

#### **LED cintila Encarnado**

Bateria com pouca carga, recarregue antes do LED se desligar



## Associe ao Receptor Stereo

O BT-120AJ pode ser usado com um Auscultador Bluetooth ou um Receptor Bluetooth. Na primeira utilização, os dispositivos devem ser associados.

Para associar os dispositivos:

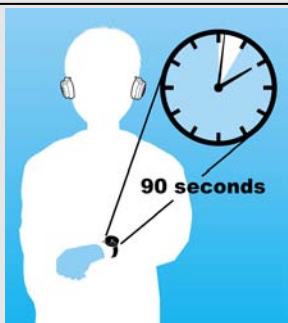
1. Ligue o cabo audio à ficha de entrada audio do BT-120AJ.
2. Ligue a outra extremidade à ficha de saída audio do seu Leitor MP3.
3. Ligue a corrente do seu Auscultador ou Receptor Bluetooth..
4. Ligue o seu BT-120AJ.



## Aguarde que os dispositivos se liguem

Os dispositivos ligam-se (associam-se) após 90 segundos.

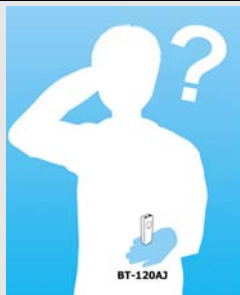
Os LEDs azuis de corrente do BT-120AR e do transmissor cintilam quando ficam ligados.



## Resolução de Problemas

Se o Receptor Bluetooth não funcionar, tente o seguinte:

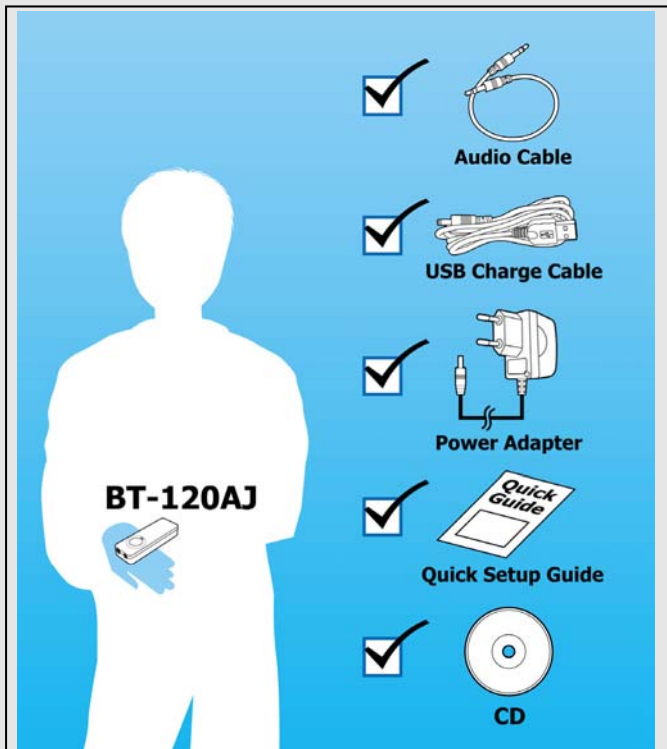
- Certifique-se que os dispositivos a ligar estão com carga completa
- Desligue todos os dispositivos e volte a ligá-los segundo a ordem mencionada neste guia
- Certifique-se que dispositivos estão a até 10 metros de distância



## Especificações

Normas	Cumpre norma Bluetooth V1.2 Profile A2DP (Profile AV)
Banda de Frequência	2402 ~ 2480 MHz
Potência Tx	0.25 ~ 2.5mW (Potência Bluetooth Class II)
Sensibilidade Rx	< -80dBm (BER 0.1%)
Distância	> 10m (espaço aberto)
Conector Audio	Ficha Audio Stereo de 3.5 mm
Formato Streaming Audio	SBC 48.000 kHz
Intervalo Frequência Audio	20Hz ~ 22 kHz
Audio S/N	> 85dB
Audio THD	< -83dB
Potência de Saída Audio	> 20mWrms
Duração de Bateria 500mA	Reprodução de música : > 8 horas
Fonte de Alimentação	Fornecimento de energia via bateria Polymer recarregável Tempo de Funcionamento: >8 horas
Dimensões:	75 mm (A) x 26 mm (L) x 14.5 mm (P)
Environmental Range:	Operating temperature:-10 ~ +50 degrees centigrade Humidity: Relative humidity 0 ~ 95%

## Verpackungsinhalt

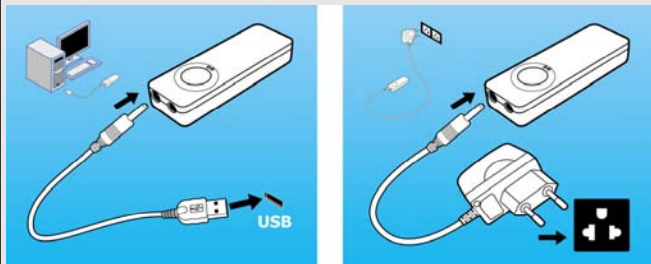


## Batterie laden

Eine Batterieladung reicht für 8 Stunden Gerätebetrieb. Die Batterie wird mit dem Netzteil-Adapter oder über das USB-Kabel geladen. Hierzu...

**Stecken Sie das USB-Kabel** in den DC-Anschluss Ihres BT-120AJ und verbinden das andere Ende mit Ihrem PC.

**Stecken Sie den Netzteil-Adapter** in den DC-Anschluss Ihres BT-120AJ und stecken das andere Ende in eine Steckdose.



**Anmerkung:** Bitte laden Sie vor der ersten Benutzung die Batterie für einen Zeitraum von 10 Stunden voll auf. Danach dauert der Ladevorgang nur noch ca. 90 Minuten.

## Gerät einschalten

**Um das Gerät einzuschalten** betätigen Sie bitte den Einschaltknopf und halten diesen gedrückt bis die Power-LED blau leuchtet (ca. 3 Sec.).

**Um das Gerät auszuschalten**, betätigen Sie bitte den Einschaltknopf und halten diesen gedrückt bis die Power-LED erlischt (ca. 3 Sec.).

### **Batteriestatus-LED; Vol +/- Reset-Knopf**

#### **LED blaues Dauerleuchten**

Gerät ist eingeschaltet

#### **LED blau blinkend**

Geräteverbindung besteht

#### **LED rotes Dauerleuchten**

Batterie wird geladen, erlischt nach Beendigung des Ladevorgangs.

#### **LED rot blinkend**

Batterie entladen, Ladevorgang notwendig



## Koppelung mit einem Stereoreceiver

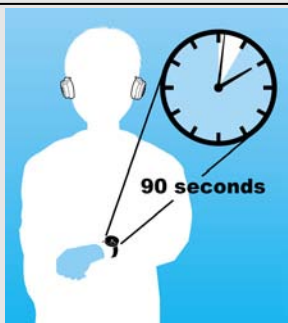
Der BT-120AJ kann zusammen mit einem Bluetooth-Headset oder einem Bluetooth-Receiver benutzt werden. Bei der ersten Benutzung müssen die Geräte aufeinander abgestimmt werden:

1. Verbinden Sie das Audiokabel mit der Audiobuchse des BT-120AJ.
2. Verbinden Sie das andere Ende mit der Audiobuchse Ihres MP3-Players.
3. Schalten Sie Ihr Bluetooth-Headset und den Bluetooth-Receiver ein.
4. Schalten Sie Ihr BT-120AJ ein.



## Auf Geräteverbindung warten

Die Geräte stimmen sich nach ca. 90 Sekunden aufeinander ab. Ein erfolgreicher Verbindungsabbau wird durch blinken der blauen Power/Link-LED des Transmitters sowie des BT-120AJ angezeigt.

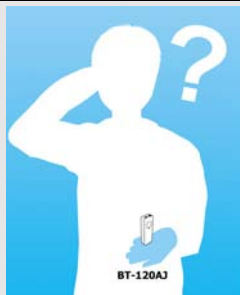




## Fehlerbeseitigung

Im Falle von Funktionsproblemen versuchen Sie bitte folgendes:

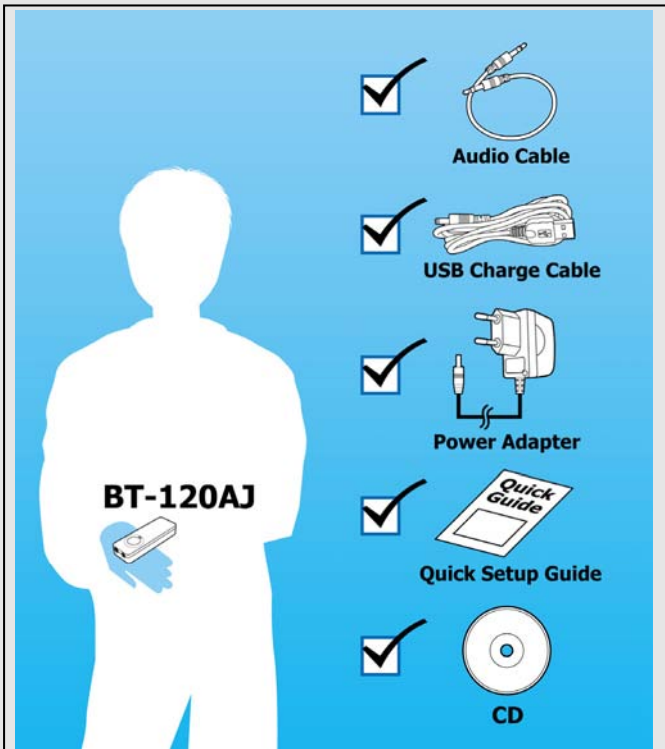
- Stellen Sie sicher, dass alle angeschlossenen Geräte aufgeladen sind.
- Schalten Sie alle Geräte aus und dann in der in dieser Anleitung beschriebenen Reihenfolge wieder ein.
- Halten Sie einen maximalen Geräteabstand von 10 m ein.



## Spezifikationen

Standards	Gemäß Bluetooth-Spezifikation V1.2 Bluetooth A2DP-Profil (AV-Profil)
Frequenzband	2402 - 2480 MHz
Leistung Tx	0.25 ~ 2.5 mW (Bluetooth Leistungsklasse II)
Sensitivität Rx	< -80 dBm (BER 0.1%)
Geräteabstand	> 10 m (offenes Gelände)
Audio-Anschluss	Audio Stereo Buchse 3.5 mm
Audio-Streamingformat	SBC 48.000 kHz
Audio-Frequenzbereich	20 Hz - 22 kHz
Audio S/N	> 85 dB
Audio THD	< -83 dB
Audio-Ausgangsleistung	> 20 mWrms
Akku 500 mAh	Musik abspielen: > 8 Stunden
Stromversorgung	Integrierte wiederaufladbare Polymer-Batterie > 8 Stunden
Abmessungen:	75 mm (H) x 26 mm (B) x 14,5 mm (T)
Betriebsbedingungen:	Temperatur: -10 bis + 50° C Relative Luftfeuchtigkeit: 0 bis 95%

## 패키지 구성

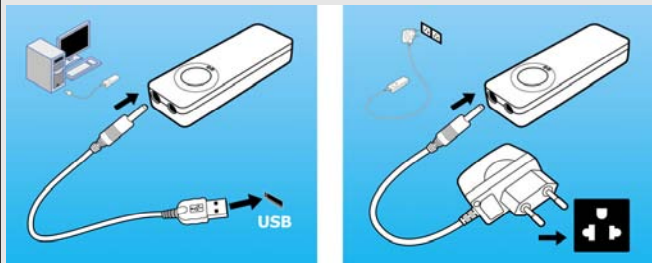


## 배터리 충전

배터리는 8 시간 지속되며 전원 어댑터나 USB 케이블로 충전 할 수 있습니다. **충전방법:**

**USB 케이블을** BT-120AJ 의 DC 잭에 연결하고 다른 쪽 USB 포트를 컴퓨터에 연결합니다.

**전원 어댑터를** BT-120AJ 의 DC 잭에 연결하고 다른 쪽은 220V 전원 콘센트에 연결합니다.



**참고:** 최초 배터리 충전시는 10 시간이상 충전해 주시기 바랍니다. 그 후에는 90 분만 충전하면 됩니다.

## 전원 켜기

전원을 켜려면 전원 버튼을 3 초간 눌러줍니다. 전원 LED 에 파란색이 켜집니다.

전원을 끄려면 전원 버튼을 3 초간 눌러줍니다. 전원 LED 가 꺼집니다.

**배터리 경고 LED 불륨 +/- 리셋 버튼**

**파란색 LED**

전원 켜짐

**파란색 LED 깜박거림**

장치가 연결됨

**빨간색 LED**

배터리 충전중, 충전이 완료되면 꺼짐

**빨간색 LED 깜박거림**

배터리 부족, LED 가 꺼지지 전에 충전



## Stereo 수신기와 연결(Pair)

BT-120AJ 는 블루투스 헤드셋 또는 블루투스 수신기와 함께 사용할 수 있습니다. 최초 사용시 장치간의 연결(Pair)작업이 필요합니다.

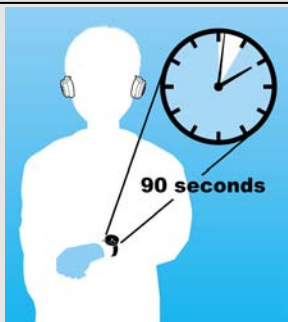
### 장치 연결(Pair)

1. BT-120AJ 의 오디오 잭에 오디오 케이블을 연결합니다.
2. 다른 쪽 케이블을 MP3 플레이어에 연결합니다.
3. 블루투스 헤드셋 또는 블루투스 수신기의 전원을 켭니다.
4. BT-120AJ 의 전원을 켭니다.



## 장치연결 대기

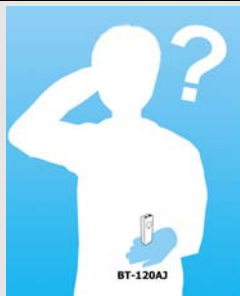
장치 연결에 90 초간의 시간이 소요됩니다.  
연결이 성공되면 양쪽 장치에 파란색 LED 가 깜빡입니다.



## 문제 해결

블루투스 수신기가 동작하지 않는다면 아래 내용을 확인하시기 바랍니다:

- 제품이 정상적으로 충전되었는지 확인합니다.
- 모든 장치의 전원을 Off 한 다음 다시 켜서 위 작업을 진행합니다.
- 장치간의 거리가 10m 이내인지 확인합니다.



## specification

Standards	Bluetooth specification V1.2 compliant. Bluetooth A2DP profile (AV Profile)
Frequency Band	2402 ~ 2480 MHz
Tx Power	0.25 ~ 2.5mW (Bluetooth Power Class II)
Rx Sensitivity	< -80dBm (BER 0.1%)
Distance	> 10m (open space)
Audio Connector	Audio Stereo jack 3.5 mm
Audio Streaming Format	SBC 48.000 kHz
Audio Frequency Range	20Hz ~ 22 kHz
Audio S/N	> 85dB
Audio THD	< -83dB
Audio Output Power	> 20mWrms
Battery Life 500mA	Music play : > 8 hrs.
Power supply	Supply by integrated Polymer rechargeable battery Operation >8hrs.
Physical Specification:	75 mm (H) x 26 mm (W) x 14.5 mm (D)
Environmental Range:	Operating temperature:-10 ~ +50 degrees centigrade Humidity: Relative humidity 0 ~ 95%

## パッケージコンテンツ



Audio Cable



USB Charge Cable



Power Adapter



Quick Setup Guide



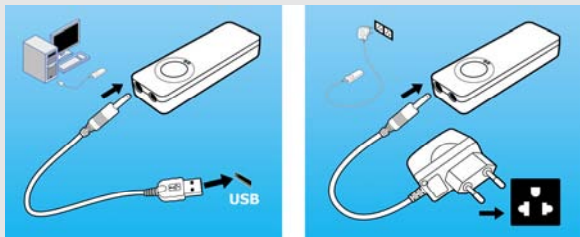
CD

## バッテリーを充電します

バッテリーは、8時間続き、パワーアダプターあるいは USB ケーブルを使用して充電されます。充電について:

BT-120AR で DC ジャッキに **USB ケーブルのプラグを差し込んで、そして、あなたの PC のもう一方の端を接続してください。**

BT-120AR で DC ジャッキに **パワーアダプターのプラグを差し込んで、そして、電機の差込口にもう一つの端を接続してください。**



注:最初に 10 時間バッテリーを完全に充電してください。その後、充電にはわずか 90 分かかりません。

## 電源について

電源をつけて、押し、電源 LED 明かりまで電源ボタン(約 3 秒)を押して、電源 LED が青を点灯するまで。

電源を切るためには、電源 LED が消すまで、パワーボタン(約 3 秒)を押して保持してください。

バッテリー低い LED ボリューム+/-リセットボタン

### 青 LED

パワーはオンです。

### 青の点滅 LED

デバイスに接続されます。

### 赤 LED

バッテリーは充電中、充電完了なら消します。

### 赤の点滅 LED

バッテリーが低い、LED 消す前に再充電ください。



## ステレオ・レシーバーペア

BluetoothのヘッドホンかBluetoothのレシーバーと共にBT-120AJを使用することができます。最初に、使用のときに、装置をペアにしなければなりません。

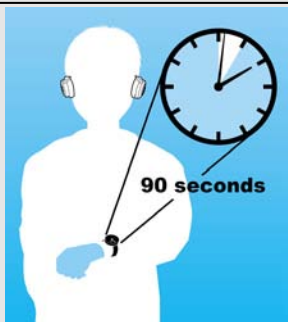
装置をペアにすること

1. BT-120AJ の上のジャック中のオーディオにオーディオ・ケーブルを接続します。
2. オーディオにもう一つの端を接続する、あなたのMP3プレーヤーのジャック。あなたのBluetoothヘッドホンかBluetoothレシーバーの電源をつけます。
3. BT-120AJ の電源をつけます。



## 装置が接続するのを待ちます

装置は 90 秒の後に接続します(ペア)。接続された時、BT-120AR および発信機の両方の上の青いパワーリンク LED は閃きます。





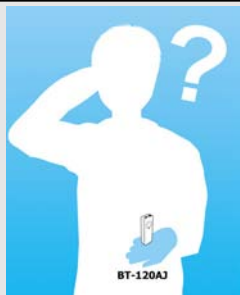
## トラブルシューティング

Bluetooth® 発信機が働かず場合、下記を試みてください。

接続デバイスが充電されるのを確実にします。

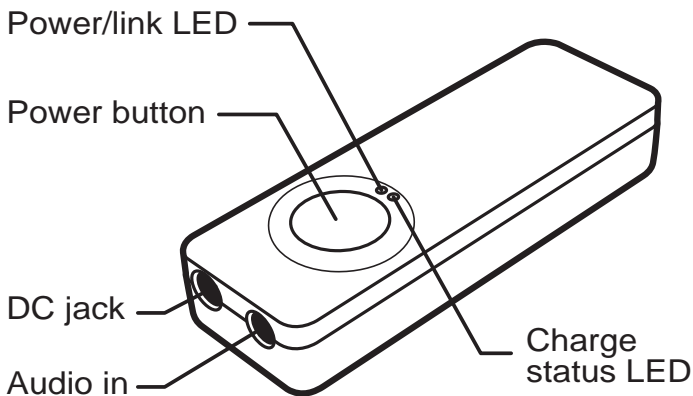
すべての装置をオフにしてください、そして、次に、このガイドのオーダーでそれらをつけます。

装置が 10 メーターの範囲内にあることを確実にします。



## スペック

スタンダード	Bluetooth仕様 V1.2 対応 Bluetooth A2DPプロファイル(AVプロファイル)
周波数帯	2402 ~ 2480 MHz
Tx パワー	0.25 ~ 2.5mW (Bluetooth・パワー・クラス II)
Rx センシティブィティ	< -80dBm (BER 0.1%)
距離	> 10m (オープンスペース)
オーディオ・コネクター	オーディオステレオのジャック 3.5 mm
オーディオ・ストリーミング・フォーマット	SBC 48.000 kHz
可聴周波数範囲	20Hz ~ 22 kHz
オーディオ S/N	> 85dB
オーディオ THD	< -83dB
オーディオ出力	> 20mWrms
バッテリーの寿命 500mA	音楽プレー: >8 時間
電源	統合ポリマー充電式バッテリーオペレーション によって供給する>8 時間
サイズ:	75 mm (H) x 26 mm (W) x 14.5 mm (D)
環境:	稼働時温度: -10 ~ +50 °C 湿度: 相対的な湿度 0 ~ 95%



OvisLink Corporation declares that this device is in compliance with the essential requirements and other relevant provisions of directive 1999/5/EC



Tested To Comply  
With FCC Standards  
FOR HOME OR OFFICE USE

