



Bluetooth 2.0 Dongle

BT-201USB & BT-202USB

Quick Setup Guide

	English	...	1
	Deutsch	...	6
	Español	...	11
	Русский	...	16
	한국어	...	21
	日本語	...	26
	Česky	...	31

Made by OvisLink Corp.

Important Notices

BEFORE YOU START

- A). Remove any Microsoft native driver.
- B). Please remove any previous version of Widcomm Bluetooth software existing in your system. The remove procedures are as follows:

Step 1: Click **Start/Settings**, then select **Control Panel**.

Step 2: In the Control Panel window, double click **Add/Remove programs** icon.

Step 3: Find out the item Widcomm **Bluetooth Software x.x.x.x** then remove it.

INSTALLING WIDCOMM DRIVER

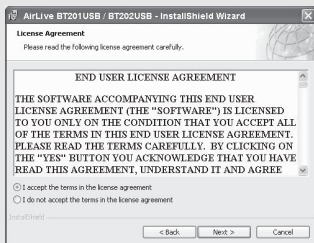
The following steps tell you how to install the Widcomm driver.

Step 1:

Put Widcomm Driver CD into CDdrive of your PC, an AutoInstallprogram will start to guide you to complete the installation step by step.

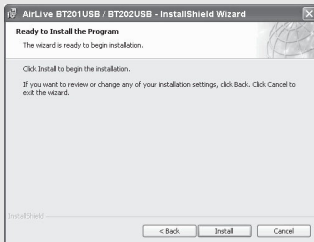
You also can find **Setup.exe** from the given Widcomm Driver CD or downloaded driver files and doubleclick on it to install WidcommBluetooth Software. It opens the InstallShield Wizard dialog box, then click **Next**.





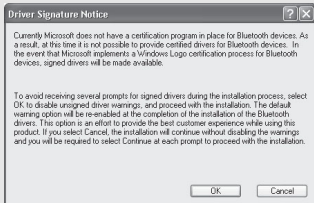
Step 3:

Select destination folder, you can choose the default or change to your favorite.



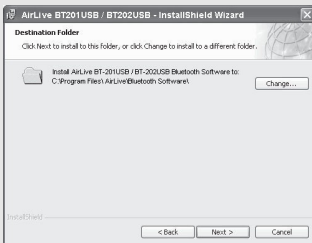
Step 5:

Files copying in process...



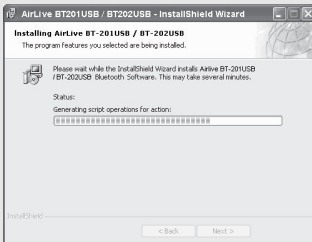
Step 2:

Accept the software license agreement. Click **Next**.



Step 4:

Click **Install** to start the installation.



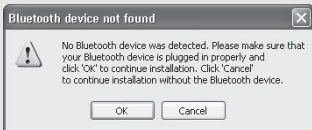
Step 6:

Click **OK** to ignore un-signed driver warning.

Step 7:

If Bluetooth dongle is plugged in your PC now, this screen will not be displayed. If NOT, then it will show up.

One reminding window will show upto ask you to **PLUG IN** Bluetooth USB adapter. Plug in your USB adapter if it hasnot been plugged in before. Click **OK** to continue.

**Step 8:**

Installation is complete. **.My Bluetooth Places (*)** should appear on your desktop and asimilar icon also appears on thelower right corner of your screen. You can double click (*) on desk-top or right click (*) on the lowerright corner of your screen, thenclick **"Explore My Bluetooth Places"** menu to start "My BluetoothPlaces" program.

Step 9:

Click **START -> Settings.**

Select **Control Panel.**

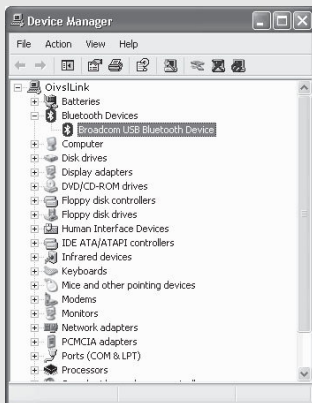
Select **System.**

Select **Device Manager**

->**Hardware.**

In **Bluetooth Radios**, you can find anew Widcomm driver:

Broadcom USB Bluetooth Device.



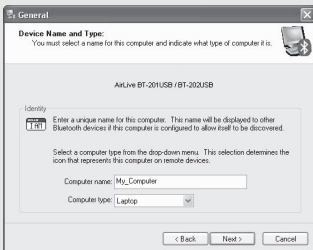
Select Bluetooth Services

When the first time Widcomm driver is installed, and USB Bluetooth Dongle is plugged to your system, you can configure your Bluetooth services for your system.



Step 1:

Double-click on the (*) bluetooth icon on the lower-right corner of the screen, you will see configuration wizard, Click **Next** button.



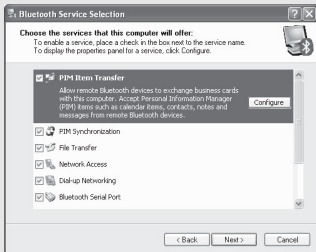
Step 2:

Assign computer name and specify computer type, and then click **Next** button. These can be customer defined.



Step 3:

Click **Next** button to configure Bluetooth services.

**Step 4:**

The default setting is that all services are available, you can check or uncheck one or more services, then click **Next** button.

**Step 5:**

Click **Skip**.

**Step 6:**

Configuration is completed. Click **Finish**.

Wichtige Informationen

Bevor Sie beginnen

- A). Entfernen Sie alle Windows-eigenen Treiber
- B). Bitte entfernen Sie sämtliche vorherigen Versionen der Widcomm Bluetooth-Software, die sich auf Ihrem System befinden folgendermaßen:

Schritt 1: Klicken Sie auf **Start/Einstellungen**, dann **Systemsteuerung**.

Schritt 2: Doppelklicken Sie in der Systemsteuerung auf **Software** und wählen Sie **Programme ändern oder entfernen** aus.

Schritt 3: Suchen Sie die Widcomm **Bluetooth Software x.x.x.x** und entfernen Sie diese.

WIDCOMM-Treiber Installieren

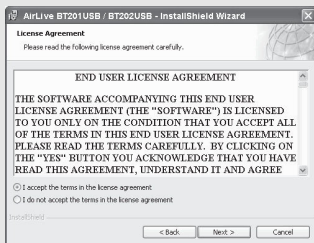
Die folgenden Schritte beschreiben die Installation des Widcomm-Treibers:

Schritt 1:

Legen Sie die Widcomm Treiber-CD in Ihr CD-ROM-Laufwerk. Ein automatisch startendes Installprogramm führt Sie Schritt für Schritt durch die Installation.

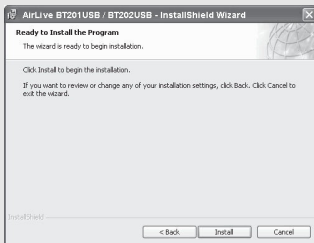
Um die Widcomm Bluetooth-Software zu installieren können Sie auch alternativ die Datei **Setup.exe** von der Treiber-CD oder aus einer aus dem Internet heruntergeladenen Treiberdatei starten. Dies öffnet die Dialogbox des InstallShield Wizard. Klicken Sie dann auf **Weiter**.





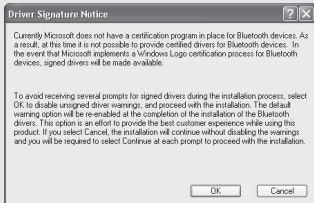
Schritt 3:

Wählen Sie einen Zielordner aus. Sie können die Vorgabe beibehalten oder einen von Ihnen gewünschten Ordner wählen.



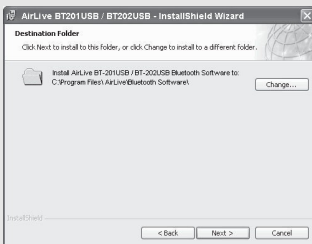
Schritt 5:

Dateien werden kopiert...



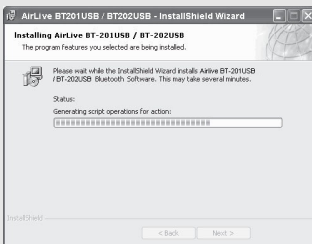
Schritt 2:

Akzeptieren Sie die Software-Lizenzbedingungen und klicken Sie dann auf **Weiter**.



Schritt 4:

Um die Installation zu starten klicken Sie auf **Installieren**.



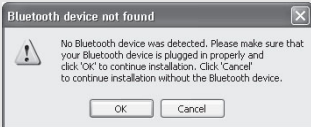
Schritt 6:

Klicken Sie auf **OK** um die Warnung vor nicht zertifizierten Treibern zu ignorieren.

Schritt 7:

Falls ein Bluetooth-Dongle in Ihren PC eingesteckt ist, so wird dieses Fenster nicht angezeigt. FALLS NICHT, so wird es erscheinen.

Ein Hinweisenfenster wird Sie auffordern, Ihren Bluetooth USB-Adapter **einzustecken**. Falls er nicht schon vorher eingesteckt wurde, so stecken Sie ihn bitte ein. Klicken Sie auf **OK** um fortzufahren.



Schritt 8:

Nachdem die Installation beendet ist sollte **Meine Bluetooth-Orte** auf Ihrem Desktop erscheinen, und in der unteren rechten Ecke Ihres Bildschirms werden Sie ein ähnliches Icon sehen. Öffnen Sie mit einem Doppelklick auf das Desktop-Icon oder einem Rechtsklick auf das Icon rechts unten das Menü und wählen Sie bitte **„Meine Bluetooth-Orte erkunden“**.

Schritt 9:

Klicken Sie auf **START** ->

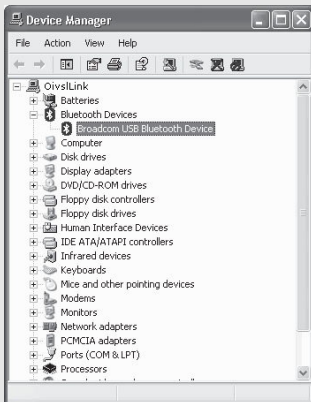
Einstellungen.

Wählen Sie **Systemsteuerung** und dann **System**.

Wählen Sie im **Geräte manager** **Hardware** aus.

Unter **Bluetooth-Radios** werden Sie einen neuen Widcomm-Treiber finden:

Broadcom USB Bluetooth Device.



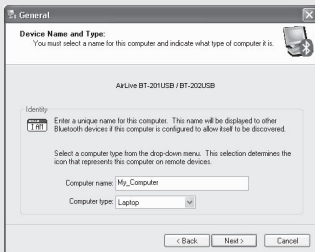
Bluetooth-Dienste auswählen

Wenn der Widcomm-Treiber zum ersten mal installiert wurde und ein USB Bluetooth-Dongle mit Ihrem System verbunden ist, so können Sie den Bluetooth-Dienst für Ihr System konfigurieren.



Schritt 1:

Doppelklicken auf das Bluetooth-Icon in der unteren rechten Ecke Ihres Bildschirms. Wählen Sie im Konfigurations-Assistenten **Weiter**.



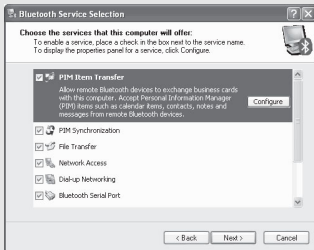
Schritt 2:

Wählen Sie einen Computernamen und den Computertyp und klicken Sie auf **Weiter**. Diese sind frei definierbar.



Schritt 3:

Um die Bluetooth-Dienste zu konfigurieren klicken Sie auf **Weiter**.



Schritt 4:

In der Voreinstellung sind alle Dienste verfügbar. Sie können einen oder mehrere Dienste aus- oder abwählen. Klicken Sie dann auf **Weiter**.



Schritt 5:

Klicken Sie auf **Überspringen**.



Schritt 6:

Die Konfiguration ist abgeschlossen. Klicken Sie auf **Fertigstellen**.

Nota Importante

ANTES DE COMENZAR

- A). Elimine cualquier driver nativo de Microsoft.
- B). Elimine por favor cualquier versión previa de software Widcomm Bluetooth que pueda existir en tu sistema. El procedimiento para eliminar es el siguiente:

Paso 1: Haga Click en **Start/Settings**. Luego seleccione **Control Panel**.

Paso 2: En Control Panel, haga doble click en **Add/Remove programs**.

Paso 3: Localiza el ítem Widcomm **Bluetooth Software x.x.x.x y** elimínelo.

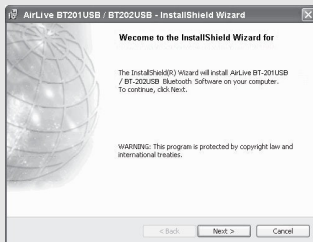
INSTALANDO EL DRIVER WIDCOMM

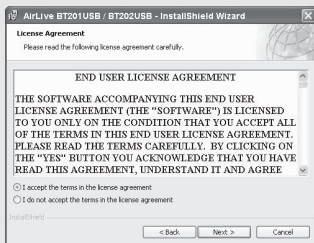
Los pasos siguientes dicen cómo instalar el driver Widcomm.

Paso 1:

Inserte el CD del Driver Widcomm en el drive de tu PC. El programa de autoinstalación te guiará para completar la instalación paso por paso.

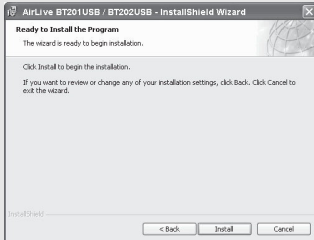
También puedes hayar **Setup.exe** en el CD del driver Widcomm o los archivos del driver descargados y haga doble en él para instalar el Software Bluetooth Widcomm. Se abre la ventana de dialogo Install Shield Wizard, luego haga clicken **Next**.





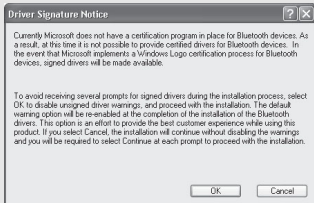
Paso 3:

Selecciona la carpeta de destino; puedes escoger por defecto o cambiar a una de tu preferencia.



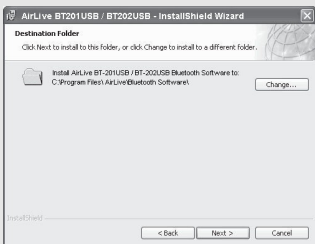
Paso 5:

Proceso de copiado de los archivos.



Paso 2:

Acepta el acuerdo de licencia de software. Haga Click en **Next**.



Paso 4:

Haga click en **Install** para iniciar la instalación.



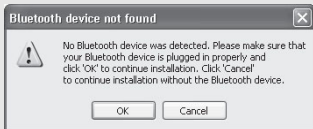
Paso 6:

Haga click en **OK** para ignorar los avisos de drivers que no pasen la prueba.

Paso 7:

Si el dongle Bluetooth se conecta en este momento, esta ventana no será despegada. Si no se conecta, entonces la misma será mostrada.

Una ventana de recordatorio se abrirá para pedir que conectes (**PLUG IN**) el dongle Bluetooth USB. Conecte su adaptador USB, si no lo has conectado. Haga click en **OK** para continuar.



Paso 8:

La instalación se ha completado. **My Bluetooth Places (*)** aparece en tu PC y un ícono también aparece en la esquina inferior derecha de tu pantalla. Puedes hacer doble click (*) en desk-top o click derecho (*) en la esquina inferior derecha, luego click en el menú **"Explore My Bluetooth Places"** para iniciar el programa "My BluetoothPlaces".

Paso 9:

Haga click en **START -> Settings.**

Selecciona **Control Panel.**

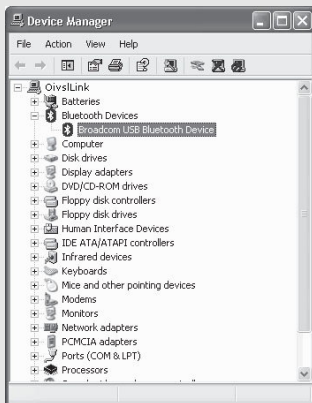
Selecciona **System.**

Selecciona **Device Manager**

->**Hardware.**

En **Bluetooth Radios**, puedes encontrar un driver Widcomm nuevo:

Broadcom USB Bluetooth Device.



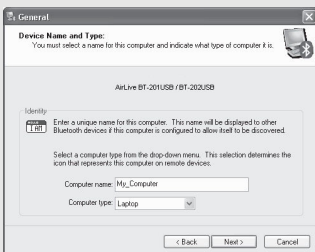
Seleccionar Servicios Bluetooth

Cuando se instala el driver Widcomm por primera vez, y el dongle USB Bluetooth se conecta al sistema, puedes configurar servicios de Bluetooth en tu sistema.



Paso 1:

Haga doble click en el ícono bluetooth* de la esquina inferior derecha de tu pantalla. Verás el menú de configuración. Haga click en **Next**.



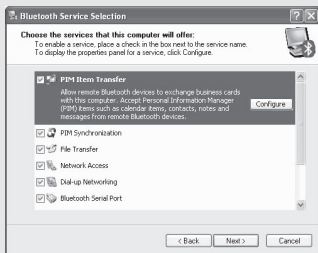
Paso 2:

Asigna el nombre de Computadora y especifica el tipo de PC; luego haga click en el botón **Next**. Estos pueden ser definidos por el cliente.



Paso 3:

Haga click en el botón **Next** para configurar los servicios de Bluetooth.



Paso 4:

La configuración por defecto es que todos los servicios estén disponibles. Puedes marcar para la selección uno o más servicios. Luego haga click en el botón **Next** .



Paso 5:

Haga click en **Skip**.



Paso 6:

La configuración ha sido completada. Haga click en **Finish**.

Не упустите из виду

ПОДГОТОВКА К УСТАНОВКЕ

- А). Удалите все драйверы от «Майкрософт».
- В). Удалите из системы всё программное обеспечение Widcomm Bluetooth предшествующих версий. Процедура удаления следующая:

Шаг 1: нажмите кнопку Start (Пуск) и выберите пункты Settings (Параметры) -> Control Panel (Панель управления).

Шаг 2: в окне Control Panel (Панель управления), дважды щёлкните по значку Add/Remove Programs (Установка и удаление программ).

Шаг 3: найдите значок Widcomm Bluetooth Software x.x.x.x и удалите представляемое им ПО.

УСТАНОВКА ДРАЙВЕРА ОТ WIDCOMM

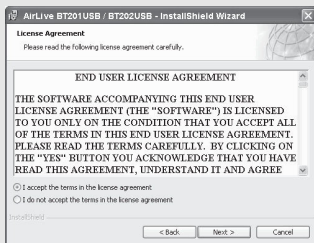
В этом разделе описано, как установить драйвер от Widcomm.

Шаг 1:

Вставьте диск с драйвером от Widcomm в привод оптических дисков, после чего запустится программа установки, которая будет руководить вашими действиями до завершения этой процедуры.

Вместо этого можно также самостоятельно найти на упомянутом диске с драйвером от Widcomm файл setup.exe или загрузить файлы драйвера и двойным щелчком запустить программу. Откроется диалоговое окно мастера InstallShield Wizard, в котором следует нажать кнопку Next (Далее).





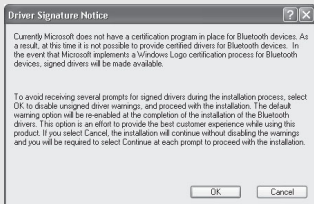
Шаг 3:

Выберите подкаталог, куда будет осуществлена установка — на этом этапе можно принять путь по умолчанию или изменить его по своему усмотрению.



Шаг 5:

Копируются файлы...



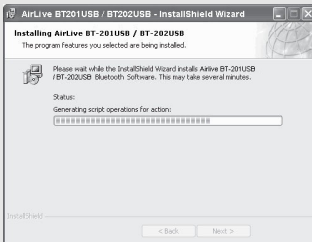
Шаг 2:

Подтвердите своё согласие с условиями лицензионного соглашения. Нажмите кнопку Next (Далее).



Шаг 4:

Чтобы начать процедуру установки, нажмите кнопку Install (Установить).



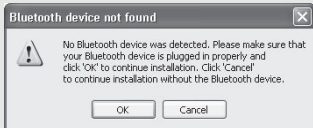
Шаг 6:

Нажмите кнопку ОК (Да), чтобы проигнорировать предупреждение об отсутствии у драйвера сертификата.

Шаг 7:

Если адаптер Bluetooth уже подключен к компьютеру, этого диалогового окна вы не увидите. Если же адаптер НЕ ПОДКЛЮЧЕН, это окно появится.

Появится одно диалоговое окно с напоминанием о необходимости ПОДКЛЮЧИТЬ беспроводной USB-адаптер Bluetooth. Подключите адаптер USB, если вы не сделали этого раньше. Нажмите кнопку ОК (Да), что позволит продолжить установку.

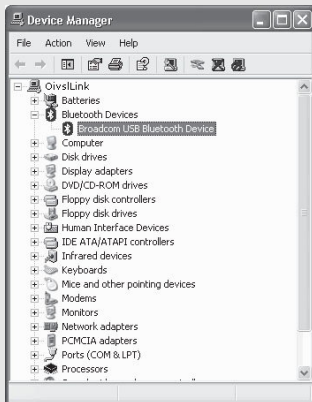


Шаг 9:

Нажмите кнопку Start (Пуск) -> Установки.
Выберите Control Panel (Панель управления).
Выберите System (Система).
Выберите Device Manager (Диспетчер устройств) -> Hardware (Оборудование).
На ветви Bluetooth Devices (Устройства Bluetooth) вы найдёте новый драйвер от Widcomm: Broadcom USB Bluetooth Device.
Активация нужного драйвера Bluetooth

Шаг 8:

Установка завершена. Значок My Bluetooth Places (*) появится на рабочем столе и в системном лотке. Чтобы запустить оснастку My Bluetooth Places, дважды щёлкните по (*) на рабочем столе или щёлкните правой кнопкой мыши по значку (*) в системном лотке, после чего выберите пункт меню Explore My Bluetooth Places (Обзор сети Bluetooth).



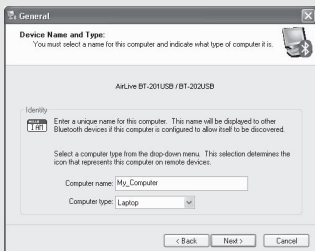
Выбор служб Bluetooth

После установки драйвера от Widcomm и подключения USB адаптера Bluetooth можно приступить к настройке служб Bluetooth.



Шаг 1:

Дважды щёлкните по (*) значку Bluetooth в системном лотке в результате чего откроется окно мастера настройки параметров. Нажмите кнопку Next (Далее).



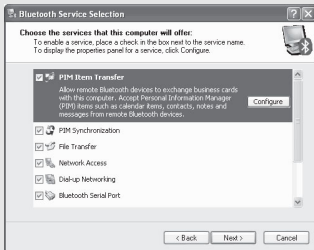
Шаг 2:

Выберите название компьютеру и укажите его основное назначение, а затем нажмите кнопку Next (Далее). Эти параметры определяет пользователь.



Шаг 3:

Чтобы настроить службы Bluetooth, нажмите кнопку Next (Далее).



Шаг 4:

По умолчанию все службы доступны, но вы можете включить или отключить селективные кнопки одной или нескольких служб, после чего нажмите кнопку Next (Далее).



Шаг 5:

Нажмите кнопку Skip (Пропустить).



Шаг 6:

Настройка параметров завершена. Нажмите кнопку Finish (Завершить).

중요한 정보

시작하기 전에...

- A). Microsoft 기본 드라이버를 제거합니다.
- B). 이전 버전의 Widcomm Bluetooth software 가 설치되어 있으면 제거합니다. 아래의 제거 절차를 참고하세요:
- Step 1: **시작 - 설정** 을 클릭 후 **제어판** 을 두번 클릭합니다.
- Step 2: 제어판에서 **프로그램 추가/제거** 를 두번 클릭합니다.
- Step 3: Widcomm **Bluetooth Software x.x.x.x** 을 찾은 후 프로그램을 제거합니다.

WIDCOMM 드라이버 설치

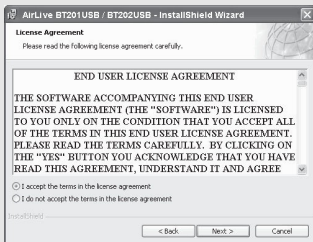
아래 절차를 통해서 Widcomm 드라이버를 설치합니다.

Step 1:

Widcomm 드라이버 CD 를 CD-ROM 드라이버에 삽입하면 자동으로 설치 마법사가 실행이 됩니다. 만약 설치마법사가 실행이 되지 않는다면 cd 안의 Setup.exe 를 클릭합니다.

Next 버튼을 클릭해서 설치를 시작합니다.





Step 3:

설치폴더를 지정합니다. 기본값으로 두고 **Next** 를 클릭합니다.

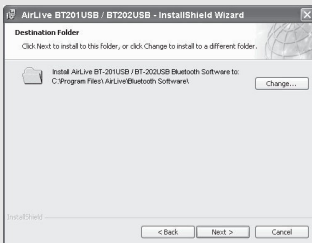
Step 2:

소프트웨어 라이선스 동의에 체크하고 **Next** 를 클릭합니다.



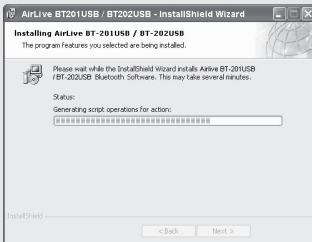
Step 5:

파일 복사가 진행됩니다...



Step 4:

Install 을 클릭해서 설치를 시작합니다.



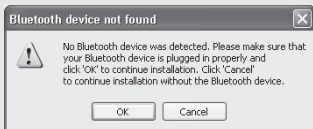
Step 6:

드라이버 경고 메시지는 무시하고 **OK** 를 클릭합니다.

Step 7:

블루투스 어댑터가 PC 에 설치되어 있지 않다면 아래 화면이 표시됩니다.

블루투스 USB 어댑터를 PC 에 설치하면 설치과정이 마무리가 됩니다.



Step 8:

설치가 완료되었습니다.

My Bluetooth Places 항목이 Windows 에 생성되며 오른쪽 하단에 블루투스 아이콘이 생성됩니다.

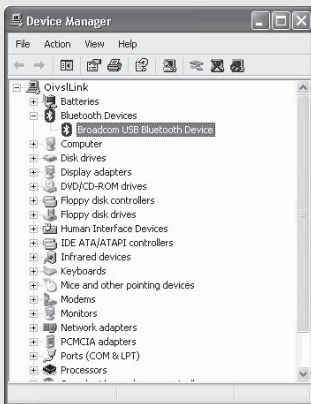
Step 9:

시작 - 설정 - 제어판을 클릭합니다.

하드웨어 - 장치관리자에서

Broadcom USB Bluetooth Device

가 설치된 것을 확인할 수 있습니다.



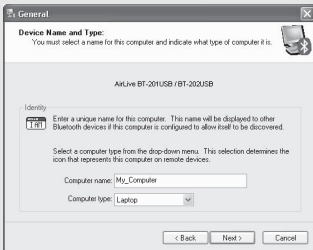
블루투스 서비스 선택

최초 Widcomm 드라이버가 설치되고 USB 동글을 PC 에 설치하면 블루투스 서비스의 설정이 가능합니다.



Step 1:

오른쪽 하단의 블루투스 아이콘을 두번 클릭합니다. 설치마법사가 실행되면 **Next** 버튼을 클릭합니다.



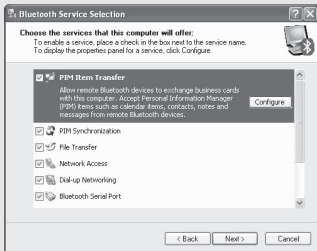
Step 2:

컴퓨터 이름과 컴퓨터 타입을 입력한 후 **Next** 버튼을 클릭합니다.



Step 3:

Next 버튼을 클릭해서 블루투스 서비스를 클릭합니다..



Step 4:

기본 설정된 서비스가 표시됩니다. 필요한 서비스는 체크하고 불필요한 서비스는 체크를 해제하고 **Next** 버튼을 클릭합니다.



Step 5:

Skip 을 클릭합니다.



Step 6:

설정이 완료되었습니다. **Finish** 를 클릭합니다.

重要な通知

あなたが始める前に

- A) すべてのマイクロソフトのネイティブのドライバーを削除してください。
- B) あなたのシステムに存在するWidcommブルートゥースソフトウェアのすべて旧バージョンを削除してください。削除手続きは以下のとおりです。

ステップ1: **スタート/セッティング**をクリックして、次に、**コントロールパネル**を選択してください。

ステップ2: **コントロールパネル・ウィンドウ**中で、**ダブルクリック・プログラム・アイコン**を加える/削除する。

ステップ3: アイテム **Widcomm ブルートゥースソフトウェア x.x.x.x**を見つけて、その後、それを削除します。

WIDCOMM ドライバーをインストール

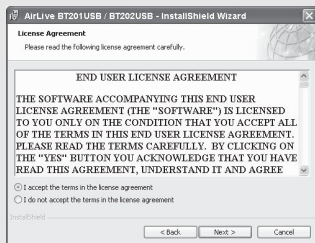
次のステップは Widcomm ドライバーをインストールする方法です。

ステップ 1:

Widcomm ドライバーCD を置く、あなたの PC に CD ドライバ、自動インストールプログラムをガイドし始め、完全に設置を着実にします。

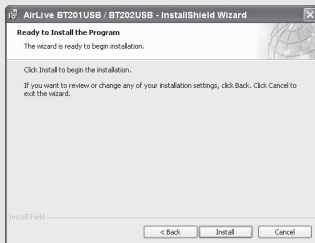
さらに、与えられた Widcomm ドライバーCD あるいはダウンロードされたドライバー・ファイルからの **Setup.exe** を見つけて、Widcomm ブルートゥースソフトウェアをインストールするためにその上でダブルクリックすることができます。それはインストールシールド・ウィザード・ダイアログ・ボックス、次にクリック次を開きます。





ステップ 3:

目的地フォルダーを選択する、デフォルトあるいはお気に入りへの変更を選ぶことができます。



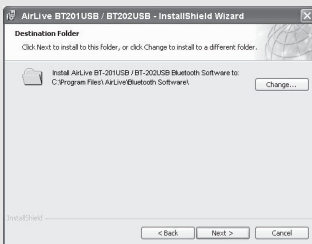
ステップ 5:

プロセスでコピーするファイル...



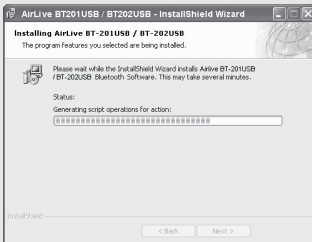
ステップ 2:

ソフトウェア・ライセンス契約を受理してください。次にクリックしてください。



ステップ 4:

設置を始めるためにインストールをクリックしてください。



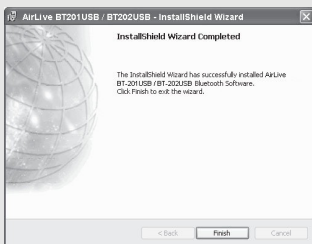
ステップ 6:

OK をクリックして、無記名のドライバー警告を無視してください。

ステップ 7:

ブルートゥース dongle が今、あなたの PC に差し込まれる場合、このスクリーンは表示されません。そうでない場合、その後、それは現われます。

思い出させる 1 つのウィンドウはブルートゥース USB アダプター中のプラグにあなたに尋ねるために現われます。それが以前に差し込まれていない場合は、USB アダプターを差し込んでください。継続するために OK をクリックしてください。

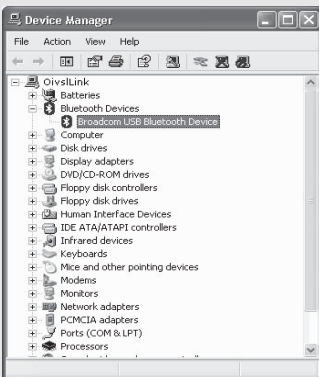


ステップ 9:

スタート->セッティングをクリックしてください。コントロールパネルを選択してください。システムを選択してください。デバイス・マネージャ->ハードウェアを選択してください。ブルートゥーススラジオでは、新しい Widcomm ドライバと見つけ出す:ブロードコム USB ブルートゥースドライバー。

ステップ 8:

インストールは完全です。私のブルートゥース場所(*)があなたのデスクトップに現われるべきです。また、同様のアイコンが、あなたのスクリーンの右下隅に現われます。あなたはデスクトップの(*)、をダブルクリック、あるいは、スクリーンの右下隅の(*)を右クリックして、次に、「私のブルートゥース場所」プログラムを始めるために「私のブルートゥース場所を探検する」メニューをクリックしてください。



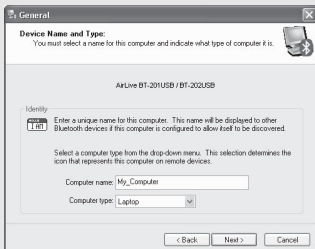
ブルートゥースサービスを選択

初めての Widcomm ドライバーがインストールされて、USB ブルートゥース ドングルがあなたのシステムに差し込まれるとき、あなたはシステムのためにブルートゥースサービスを構成することができます。



ステップ 1:

スクリーンの右下隅の(*)ブルートゥース・アイコン上でダブルクリックする、配置ウィザードを見るでしょう、次のボタンをクリックします。



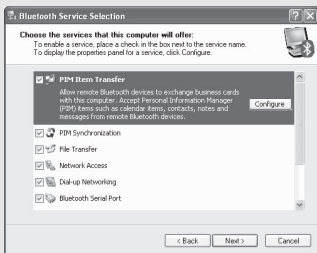
ステップ 2:

コンピューター名を割り当ててコンピューター・タイプを指定して、次に、次のボタンをクリックしてください。これらは定義されたカスタマーでありえます。



ステップ 3:

ブルートゥースサービスを配置するために次のボタンをクリックしてください。



ステップ 4:

デフォルト設定がすべてのサービスが利用可能です。あなたは1つ以上のサービスのチェックするか、またはチェックを外して、次に、次のボタンをクリックすることができます。



ステップ 5:

スキップをクリックしてください。



ステップ 6:

配置は完成します。終了をクリックしてください。

Důležité upozornění

Před spuštěním

- A). Odstraňte jakýkoli Microsoft původní driver.
- B). Odstraňte jakoukoli předešlou verzi Widcomm Bluetooth softwaru, který je na vašem počítači. Kroky k odstranění:

Krok 1: Klikněte na Start/Nastavení, pak vyberte Kontrolní panel.

Krok 2: V kontrolním panelu dvakrát klikněte na Přidat/odebrat program.

Krok 3: Najděte Widcomm Bluetooth software xxxx a pak ho odstraňte.

INSTALACE WIDCOMM DRIVERU

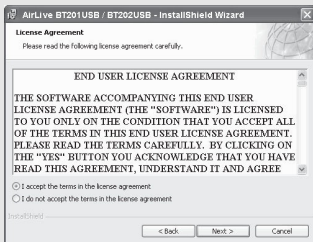
Následujícími kroky nainstalujete Widcomm driver.

Krok 1:

Vložte Widcomm Driver CD do CD mechaniky vašeho PC a automatická instalace se spustí, aby vás dovedla k instalaci krok za krokem.

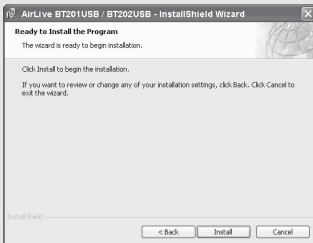
Nebo můžete najít Setup.exe na Widcomm Driver CD nebo stáhnout driver a dvakrát na něj kliknout pro instalaci Widcomm Bluetooth Software. Otevřete tak průvodce instalací a klikněte na Next.





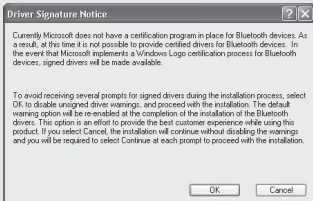
Krok 3:

Vyberte složku pro uložení, buď tu, která se vám nabídne nebo změňte na svou oblíbenou.



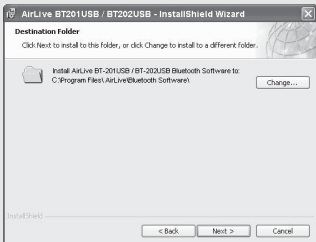
Krok 5:

Soubory se kopírují.



Krok 2:

Akceptujte licenční ujednání k software. Klikněte Next.



Krok 4:

Klikněte na Install a začne instalace.



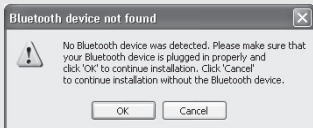
Krok 6:

Klikněte na OK abyste ignorovali varování ohledně driveru.

Krok 7:

Pokud je Bluetooth zařízení připojeno k vašemu PC, tato obrazovka se neobjeví. Pokud není, objeví se připomínací okno.

Které připomene, abyste připojili Bluetooth USB adaptér. Připojte ho pokud ještě není připojeno. Klikněte OK a pokračujte.

**Krok 8:**

Instalace je kompletní. Moje Bluetooth místa (*) by se měla objevit na vaší ploše a podobná ikona se také objeví v pravém dolním rohu vaší obrazovky. Klikněte 2x (*) na ploše nebo pravým tlačítkem myši na (*) v pravém rohu vaší obrazovky a pak klikněte na Vyhledat má Bluetooth místa.

Krok 9:

Klikněte na START->Nastavení

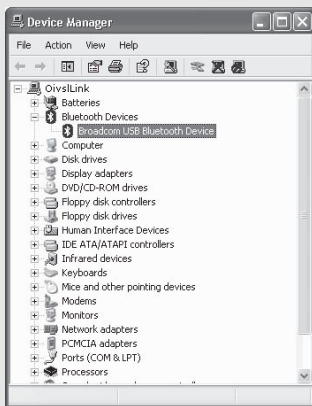
Vyberte Kontrolní panel

Vyberte Systém

Vyberte Manager zařízení

->Hardware

Mezi Bluetooth radii najdete nový Widcomm driver: Broadcom USB Bluetooth Device



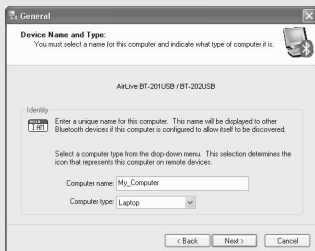
Vyberte Bluetooth servis

Až bude Widcomm driver poprvé nainstalován a USB Bluetooth dongl připojen k vašemu systému, můžete si nastavit své bluetooth služby.



Krok 1:

Klikněte 2x na ikonu (*) v pravém dolním rohu vaší obrazovky, uvidíte konfiguraci a klikněte na **Next**.



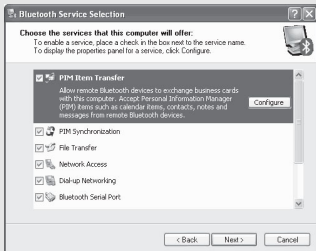
Krok 2:

Uvedte název svého PC a specifikujte typ svého PC, klikněte **Next**. Můžete zde definovat zákazníka.



Krok 3:

Klikněte **Next** abyste nakonfigurovali své bluetooth služby.

**Krok 4:**

Nastavení všech služeb je možné, můžete vybrat, které potřebujete a kliknout na **Next**.

**Krok 5:**

Klikněte **Skip**.

**Krok 6:**

Konfigurace je kompletní. Klikněte na **Finish**.



OvisLink Corporation declares that this device is in compliance with the essential requirements and other relevant provisions of directive 1999/5/EC



Tested To Comply
With FCC Standards
FOR HOME OR OFFICE USE



OvisLink Corp.

2F, NO.8 Lane 130, Min Chuan Road, Hsin-Tien City Taipei, Taiwan