

Declaration of Conformity

We, Manufacturer/Importer

OvisLink Corp.

5F., NO.6, Lane 130, Min-Chuan Rd.,
Hsin-Tien Dist., New Taipei City 231, Taiwan

Declare that the product

**20-Port Gigabit + 4-Port UTP/SFP Combo
Web Smart Switch**

**AirLive SNMP-GSH2004L
is in conformity with**

In accordance with 2004/108/EC Directive and 1999/5 EC-R & TTE Directive

Clause

- EN 55022:2010/ AC:2001 Class A
- EN 55024:2010
- EN 60950-1:2009+A1: 2010+A12:2011
- CE marking

Description

Limits and methods of measurement of radio disturbance characteristics of information technology equipment

Information Technology equipment-Immunity characteristics-Limits and Methods of measurement

Safety for information technology equipment including electrical business equipment



Manufacturer/Importer

Signature : _____

Name : Albert Yeh

Position/ Title : Vice President

Place : Taiwan Date : 2013/05/10



Regulatory Approvals

• FCC Statement

This equipment has been tested and found to comply with the limits for a Class A digital device pursuant to Part 15 of the FCC Rules. These limits are designed to provide reasonable protection against harmful interferences when the equipment is operating in a commercial area. This equipment generates, uses and may radiate radio frequency energy, and if not installed in accordance with the user guide, may cause interference in the transmission of radio communications. If operating in a residential area, it is probable this equipment will cause harmful interference, in which case the user will be required to try to correct this interference using his own means.

• CE Statement

This product complies with the 99/5/EEC directives, including the following safety and EMC standards:

■ EN 55022:2010/ AC:2001 Class A

Limits and methods of measurement of radio disturbance characteristics of information technology equipment

■ EN 55024:2010

Information Technology equipment-Immunity characteristics-Limits and Methods of measurement

■ EN 60950-1:2009+A1: 2010+A12:2011

Safety for information technology equipment including electrical business equipment

• CE Marking Warning

This is a Class A product. In a domestic environment this product may cause radio interference in which case the user may be required to take adequate measures.

• Directive 1999 / 5 / EC

EN

OvisLink Corporation declares that this device is in compliance with the essential requirements and other relevant provisions of directive 1999/5/EC.

DE

OvisLink Corporation erklärt hiermit, dass dieses Gerät den grundlegenden Vorschriften und anderen relevanten Bestimmungen der EG-Richtlinie 1995/5/EC entspricht.

FR

OvisLink Corporation déclare, par le biais de ce document, que ce dispositif est conforme aux conditions essentielles de la directive 99/05/CE et, par conséquent, assume la responsabilité de la véracité des informations suivantes.

HR

OvisLink Corp. izjavlja da je ovaj uređaj u skladu sa neophodnim preporukama i ostalim važnim odredbama Directive 1999/5/EC.

ID

OvisLink Corporation menyatakan bahwa perangkat ini telah sesuai dengan persyaratan utama dan ketentuan terkait lainnya direktif 1999/5/EC.

JP

この装置が指導的な1999/5/ECの必要な条件として他の関連した準備に従ってであるとOvisLink Corporationは宣言する。

PT

A OvisLink Corporation declara que este dispositivo está em conformidade com os requisitos essenciais e outras solicitações relevantes da Directiva 1999/5/EC.

RU

Компания OvisLink Corporation заявляет, что это устройство отвечает основным требованиям и прочим родственным условиям, изложенным в директиве 1999/5/EC.

CZ

OvisLink Corporation deklaruje, že toto zařízení vyhovuje základním požadavkům a dalším závazným ustanovením z nařízení 1999/5/EC.

ES

OvisLink Corporation declara que el dispositivo cumple con los requerimientos básicos y otras facultades relevantes de la directriz 1999/5/EC.

GR

Η εταιρία OvisLink δηλώνει ότι η συσκευή αυτή είναι σύμφωνη με τις ουσιαστικές απαιτήσεις και τις υπόλοιπες σχετικές διατάξεις της οδηγίας 1999/5/EC.

HU

Az OvisLink Corporation kijelenti, hogy ez a berendezés megfelel az 1999/05/CE irányelv alapvető követelményeinek és egyéb vonatkozó rendelkezéseinek.

IT

OvisLink Corporation dichiara che questa periferica è realizzata in conformità alle prescrizioni e alle altre rilevanti misure della direttiva 1999/5/EC.

PL

OvisLink deklaruje zgodność swoich urządzeń z istotnymi wymaganiami oraz innymi istotnymi przepisami dyrektywy 1999/5/EC.

RO

OvisLink Corporation declara ca acest dispozitiv este in conformitate cu cerintele esentiale si alte prevederi relevante ale Directivei 1999/5/EC

SK

OvisLink Corporation potvrdzuje, že toto zariadenie vyhovuje požiadavkám a ďalším predpisom smernice 1999/5/EC.

This equipment may be used in AT, BE, CY, CZ, DK, EE, FI, FR, DE, GR, HR, HU, ID, IE, IT, LV, LT, LU, MT, NL, PL, PT, SK, SI, ES, SE, GB, IS, LI, NO, CH, BG, RO, TR



OvisLink Corporation declares that this device is in compliance with the essential requirements and other relevant provisions of directive 1999/5/EC.



Tested To Comply With FCC Standards. FOR HOME OR OFFICE USE

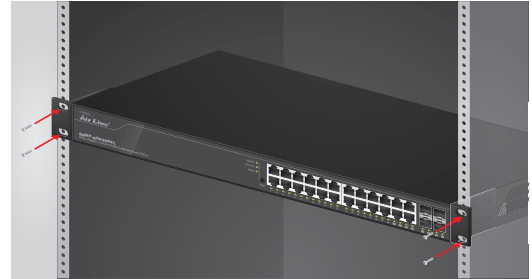


▼ Installation Steps

Figure A



Fastening the brackets on the Switch



Attaching the Switch to a 19-inch rack

EN English

Important Information

- The default IP address: **192.168.2.1**
- The default password is **airlive**
- The content of user's guide and associated software can be downloaded from the website (www.airlive.com) and supplied CD.

Installation Step:

1. If you want to install the switch on the 19" rack, please install the mounting kit according to Figure A.
2. If you want to change settings via web management, please follow the instructions below.
3. Set your PC's IP address to 192.168.2.50.
4. Open your web browser and enter "192.168.2.1" to get into the switch's web management.
5. Enter "admin" for username, "airlive" for password.
6. Please check the manual on the CD for more detailed configurations

DE Deutsch

Wichtige Information

- Die voreingestellte IP Adresse: **192.168.2.1**
- Das voreingestellte Passwort lautet **airlive**
- Das Benutzerhandbuch und die benötigte Software kann auf unserer Webseite (www.airlive.com) heruntergeladen werden und befindet sich auch auf der CD.

Installationsschritte:

1. Vor der Installation in einem 19" Rack müssen Sie das Befestigungskit laut Abbildung A installieren
2. Wenn Sie Einstellungen via Webbrowser ändern möchten, dann folgen Sie bitte den unten angegebenen Schritten.
3. Stellen Sie die IP des PC's auf 192.168.2.50.
4. Öffnen Sie Ihren Browser und geben "192.168.2.1" ein. Sie gelangen zur Web-Management Oberfläche.
5. Geben Sie "admin" als Benutzernamen und "airlive" als Passwort ein.
6. Bitte beachten Sie die Anleitung auf der CD für weitere, detailliertere Informationen.

GR Ελληνικός

Σημαντικές πληροφορίες

- Η προεπιλεγμένη διεύθυνση IP: **192.168.2.1**
- Ο προεπιλεγμένος κωδικός πρόσβασης είναι **airlive**
- Το περιεχόμενο του οδηγού χρήστη και το σχετικό λογισμικό μπορείτε να το κατεβάσετε από την ιστοσελίδα (www.airlive.com) και το συνοδευτικό CD.

Εγκατάσταση:

1. Εάν θέλετε να εγκαταστήσετε το switch σε 19" rack, παρακαλούμε να εγκαταστήσετε το kit τοποθέτησης σύμφωνα με το σχήμα Α.
2. Εάν θέλετε να αλλάξετε τις ρυθμίσεις μέσω διαχείρισης Web, ακολουθήστε τις παρακάτω οδηγίες.
3. Ρυθμίστε τη διεύθυνση IP του υπολογιστή σας στην 192.168.2.50.
4. Ανοίξτε το πρόγραμμα περιήγησης στο Web και πληκτρολογήστε "192.168.2.1" για να μεταβείτε στη διαχείριση Web του switch.
5. Πληκτρολογήστε "admin" για το όνομα χρήστη, "airlive" για τον κωδικό πρόσβασης.
6. Παρακαλώ ελέγξτε το εγχειρίδιο στο CD για πιο λεπτομερείς ρυθμίσεις

CZ Český

Důležité informace :

- Tovární IP adresa je : **192.168.2.1**
- Tovární heslo je **airlive**
- Příručka a software můžete stáhnout na www.airlive.cz nebo z příloženého CD.

Instalační kroky :

1. Pokud chcete nainstalovat switch do 19" racku, prosím, namontujte redukce dle Obr A.
2. Pro změnu nastavení via web management, následujte další instrukce.
3. Natsavte Váš počítač na IP adresu 192.168.2.50.
4. Otevřete webový prohlížeč a zadejte "192.168.2.1". Tímto se dostanete do web managementu.
5. Jméno je "admin", heslo "airlive".
6. Popis detailní konfigurace najdete v manuálu na příloženém CD.

ES Español

Información importante

- Default IP: **192.168.2.1**
- Contraseña default: **airlive**
- El contenido de la Guía de Usuario y el software asociado puede descargarse desde el sitio web (www.airlive.com) y el CD suministrado.

Pasos de instalación:

1. Si usted desea instalar el switch en el rack de 19", por favor instale el kit de montaje según la Figura A.
2. Si usted desea cambiar las configuraciones a través de la administración web, por favor siga las siguientes instrucciones.
3. Establezca la dirección IP de su PC en 192.168.2.50.
4. Abra su navegador web e ingrese "192.168.2.1" para acceder al administrador web del switch.
5. Ingrese "admin" como nombre de usuario, "airlive" como contraseña.
6. Por favor revise el manual del CD para más detalles de la configuración.

HR Hrvatska

Važne informacije

- Zadana IP adresa je **192.168.2.1**
- Zadana lozinka je **airlive**
- Manual a pridružený softvér je možné stiahnuť z webstránky www.airlive.com a príloženého CD.

Instalacijski koraci:

1. Ak budete prepínač montovať do 19" racku, použite montážnu sadu znázornenú na obrázku A.
2. Ak potrebujete cez web-managment zmeniť nastavenia, postupujte podľa nasledovného postupu.
3. IP adresu vášho PC nastavte na 192.168.2.50.
4. Spustíte internetový prehliadač, zadajte adresu „192.168.2.1“, čím spustíte web-managment.
5. Zadajte prihlasovacie meno „admin“ a heslo „airlive“.
6. Popis detailnej konfigurácie nájdete v manuály na príloženom CD.

HU Magyar

Fontos információ

- Az alapértelmezett IP-cím: **192.168.2.1**
- Az alapértelmezett jelszó: **airlive**
- A felhasználói kézikönyv és a termékhez kapcsolódó szoftverek a mellékelt CD-n illetve a www.airlive.com weboldalon is megtalálhatók.

A telepítés lépései:

1. Ha a switchet 19"-os rack szekrénybe szeretné szerelni, a szükséges szerelvényeket az A ábra alapján helyezze fel.
2. Ha a webes felületen keresztül szeretné megváltoztatni a beállításokat, kövesse az alábbi lépéseket.
3. A számítógép IP-címét állítsa 192.168.2.50-re.
4. Nyissa meg a böngészőt, és a címsorba írja be: 192.168.2.1.
5. A felhasználói név helyére írja be, hogy „admin”, a jelszó helyére pedig azt, hogy „airlive”.
6. A részletesebb beállítási lehetőségekről bővebben a telepítő CD-n lévő kézikönyvben olvashat.

PT Português

Informação Importante

- O endereço IP padrão: **192.168.2.1**
- A palavra-chave padrão é **airlive**
- O conteúdo do guia do utilizador e software associado podem ser carregados através do website (www.airlive.com) e do CD fornecido.

Passos de Instalação:

1. Se pretende instalar o switch num bastidor de 19", instale por favor o Kit de montagem segundo a Figura A.
2. Se deseja alterar as configurações através do gestor web, siga por favor as instruções em baixo.
3. Defina o endereço IP do seu PC para 192.168.2.50.
4. Abra o seu explorador web e digite "192.168.2.1" para entrar no gestor web do switch.
5. Digite "admin" para o username, e "airlive" para a password.
6. Verifique por favor o manual no CD para configurações mais detalhadas

SK Slovensky

Dôležité informácie

- Predvolená IP adresa: **192.168.2.1**
- Predvolené heslo: **airlive**
- Manuál a prídružený softvér je možné stiahnuť z stránky www.airlive.com a priloženého CD.

PL Polski

Ważne informacje

- Standardowy adres IP to : **192.168.2.1**
- Standardowe hasło to : **airlive**
- Dodatkowe instrukcje obsługi oraz oprogramowanie możesz pobrać ze strony (www.airlive.com), znajdują się też na dostarczonej płycie CD.

Kroki Instalacji

1. Jeżeli montujesz urządzenie w szafie typu Rack 19", proszę postępować zgodnie ze wskazówkami wg Rys A.
2. Jeżeli chcesz dostać się do panelu zarządzania urządzeniem, proszę postępować wg kroków przedstawionych niżej.
3. Ustaw adres IP Komputera na 192.168.2.50.
4. Otwórz przeglądarkę internetową i prowadź adres IP "192.168.2.1" by dostać się do panelu zarządzania.
5. Wprowadź "admin" jako użytkownika, "airlive" jako hasło domyślne.
6. Dodatkowe informacje o szczegółowej konfiguracji urządzenia znajdziesz na dołączonej płycie CD.

RU Русский

Важная информация

- IP адрес по умолчанию: **192.168.2.1**
- Пароль по умолчанию: **airlive**
- Руководство пользователя и полезное ПО можно скачать с нашего сайта (www.airlive.com) или с прилагаемого CD.

Последовательность установки:

1. Если вы ходите монтировать коммутатор в 19" стойку, пожалуйста, используйте набор для крепления как показано на схеме А.
2. Если Вы хотите изменить настройки через веб менеджмент, пожалуйста, следуйте инструкциям ниже:
3. Установите IP адрес Вашего ПК: 192.168.2.50.
4. Откройте браузер и введите "192.168.2.1" для входа в веб менеджмент.
5. Введите "admin" в графе имя пользователя, "airlive" в графе пароля.
6. Пожалуйста, обратитесь к руководству пользователя доступном на CD для более детальной конфигурации

Postup inštalácie:

1. Ak budete prepínač montovať do 19" racku, použite montážnu sadu znázornenú na obrázku A.
2. Ak potrebujete cez web-manažment zmeniť nastavenia, postupujte podľa nasledovného postupu.
3. IP adresu vášho PC nastavte na 192.168.2.50.
4. Spustite internetový prehliadač, zadajte adresu „192.168.2.1”, čím spustíte web-manažment.
5. Zadajte prihlasovacie meno „admin” a heslo „airlive”.
6. Popis detailnej konfigurácie nájdete v manuály na priloženom CD.