

## EN English

When install our AirCam OD-600HD in an uncovered outdoor environment, AirLive recommend you to install it with our WMK-600, an optional L type holder for mounting the OD-600HD. For the WMK-600 will provide a shelter to prevent OD-600HD from being damaged by heavy rainwater. Otherwise, the water might get into OD-600HD from the top wire hold and weaken the IP 65 protection.

Note: WMK-600 is an optional accessory, and it does not include in the OD-600HD's package content. If you need to purchase this product, please contact with your reseller.

## DE Deutsch

Falls Sie die AirCam OD-600HD im ungeschützten Außenbereich montieren wollen, empfehlen wir Ihnen eine Montage mit unserem WMK-600. Dies ist eine optionale Wandhalterung im L-Format für die Befestigung der OD-600HD. Die WMK-600 bietet einen optimalen Schutz vor Regen, sollte die OD-600HD im Außenbereich befestigt werden. Ohne diese Halterung kann möglicherweise Regenwasser von der Oberseite durch die obere Kabelführung in die OD-600HD eindringen und den IP 65 Schutz abschwächen.

Hinweis: Bei dem WMK-600 handelt es sich um optionales Zubehör. Die Halterung wird nicht mit der OD-600HD mitgeliefert. Sollten Sie dieses Zubehör benötigen, wenden Sie sich bitte an Ihren Lieferanten.

## GR Ελληνικός

Κατά την εγκατάσταση AirCam μας OD-600HD σε ακάλυπτο εξωτερικό περιβάλλον, AirLive σας προτείνουμε να το εγκαταστήσετε με μας WMK-600, ένα προαιρετικό κάτοχος τύπου L για την τοποθέτηση του OD-600HD. Για την WMK-600 θα παρέχει ένα καταφύγιο για την πρόληψη OD-600HD από το να καταστραφεί από βαρύ νερό της βροχής. Διαφορετικά, το νερό μπορεί να μπει σε OD-600HD από την κορυφή σύρμα κατέχει και να αποδυναμώσει την προστασία IP 65.

Note: WMK-600 είναι ένα προαιρετικό εξάρτημα, και δεν περιλαμβάνει το περιεχόμενο του πακέτου OD-600HD της. Αν χρειαστεί να αγοράσετε αυτό το προϊόν, παρακαλώ επικοινωνήστε με τον μεταπωλητή σας.

## HU Magyar

Amikor az AirCam OD-600HD-t nyílt (nem fedett), kültéri helyszínen telepíti, ajánlott, hogy a rögzítéshez az AirLive WMK-600-at használja. Ez egy L alakú tartó, amely a falra szerelést könnyíti meg. Segítségével garantáljuk, hogy az OD-600HD-ben még a leghevesebb esőzés sem fog kárt tenni. A WMK-600 használatával nélkül ugyanakkor előfordulhat, hogy a kábelcsatlakozónál esővíz jut a készülékházba, amely meghibásodáshoz vezethet.

Tipp: A WMK-600 nem az alaptartozék része, nem jár automatikusan az OD-600HD mellé, de bármelyik AirLive kereskedőnél beszerezhető.

## PL Polski

Gdy instalujesz AirCam OD-600HD na zewnątrz, rekomendujemy wykorzystać zestaw montażowy WMK-600 AirLive, akcesoryjny wspornik typu L do montażu OD-600HD. WMK-600 zabezpiecza kamerę OD-600HD przed uszkodzeniem chroniąc ją podczas silnych opadów deszczu. Inne sposoby montażu OD-600HD mogą spowodować dostanie się wody do środka przez górny wypust kablowy i uniemożliwić tym samym spełnienie normy IP65.

Note: WMK-600 nie znajduje się w standardowym wyposażeniu kamery, jest to wyposażenie akcesoryjne, które trzeba dokupić osobno. Jeżeli chcesz zamówić taki uchwyt montażowy, skontaktuj się z twoim lokalnym sprzedawcą.

## RO România

Când instalati AirCam OD-600HD în mediu exterior neacoperit, AirLive recomandă instalarea înpreună cu WMK-600, suport în forma de L pentru montarea OD-600HD. WMK-600 va proteja OD-600HD si va preveni deteriorarea datorată averselor de ploaie puternice. Altfel, apa ar putea patrunde în OD-600HD pe langa suportul finului din partea superioara deteriorand protecția IP 65.

Note: WMK-600 este un accesoriu optional si nu este inclus in continutul ambalajului OD-600HD. Dacă aveți nevoie sa cumparati acest produs, va rugam sa va contactati furnizorul.

## SK Slovensky

Pri inštalácii kamery AirCam OD-600HD v nekrutom vonkajšom priestranstve AirLive odporúča inštaláciu s príslušenstvom WMK-600, držiakom v tvare L pre montáž OD-600HD. WMK-600 poskytnie krytie na zamedzenie poškodenia OD-600HD pred silným dažďom. Bez použitia príslušenstva sa môže voda dostať do OD-600HD cez vrchný držiak káblu a oslabiť tak ochranu IP 65.

Poznámka: WMK-600 je voľiteľné príslušenstvo a nie je obsiahnuté v balení OD-600HD. Pokiaľ máte záujem o kúpu tohto produktu, kontaktujte vášho predajcu.

## CZ Český

Při instalaci OD-600HD je nutné dbát na krytí přívodního kabelu. AirLive doporučuje použít montážní konzoli WMK-600, nebo namontovat kameru pod střechem, balkon, ... OD-600HD má krytí IP-65 (stříkající voda).

Note: WMK-600 je volitelné příslušenství a není součástí dodávky kamery OD-600HD.

## ES Español

Quando instale el AirCam OD-600HD en un lugar destapado, AirLive le recomienda usar el WMK-600, un metal de tipo L opcional para el montaje del OD-600HD. Para el WMK-600 le proponemos un lugar tapado para prevenir que el OD-600HD se dañe por condiciones ambientales. De lo contrario, la lluvia podría entrar al OD-600HD desde el cableo y dañar la protección IP 65.

Nota: WMK-600 es un acceso opcional y no se incluye en el paquete del OD-600HD. Si desea comprar este producto, favor de contactar a su distribuidor.

## HR Hrvatska

Priklom instalacije AirCam OD-600HD uređaja u nenatkrivenoj vanjskoj okolini, AirLive preporuča instalaciju zaštitnog "L" nosača WMK-600, kao opciju za postavljanje OD-600HD. WMK-600 pruža zaštitu OD-600HD od kiše ili snijega. U suprotnom, voda bi mogla ući u OD-600HD kroz vrh kućišta kamere i oslabiti ili oštetiti IP65 konekciju.

Napomena: WMK-600 je dodatni nosač kao opcija, te nije uključen u paket sa uređajem OD-600HD. Ukoliko postoji zahtjev za kupnjom nosača, molimo Vas obratite se najbližoj AirLive trgovini.

## ID Bahasa

Ketika memasang unit AirCam OD-600HD pada tempat alam yang terbuka, AirLive menyarankan anda untuk memasang aksesories WMK-600, merupakan Penyangga Dinding model L untuk unit OD-600HD. WMK-600 memiliki pelindung atap untuk mencegah OD-600HD dari pada kerusakan yang disebabkan oleh derasnya air hujan. Jika tidak, maka akan ada kemungkinan air hujan akan memasuki unit OD-600HD tersebut melalui jalur kabel yang terdapat pada bagian atas unit OD-600HD, yang mana merupakan kelemahan dari proteksi yang berbasis IP-65.

Catatan: WMK-600 adalah aksesories tambahan dan dimana tidak terdapat pada bagian isi dari unit OD-600HD tersebut, jika anda membutuhkan produk ini, silakan menghubungi Reseller anda.

## PT Português

Quando instalar a nossa AirCam OD-600HD em ambiente exterior sem ser coberto, AirLive recomenda que você a instale com o nosso WMK-600, um suporte opcional tipo L para a montagem da OD-600HD. O WMK-600 irá fornecer um abrigo para evitar à OD-600HD de ser danificada pelas fortes chuvas. Caso contrário, a água poderá entrar dentro da OD-600HD através do suporte do fio superior e enfraquecer a proteção IP 65.

Note: WMK-600 é um acessório opcional, e não está incluído no conteúdo da embalagem da OD-600HD. Se você necessitar de comprar este produto, fale por favor com o seu revendedor.

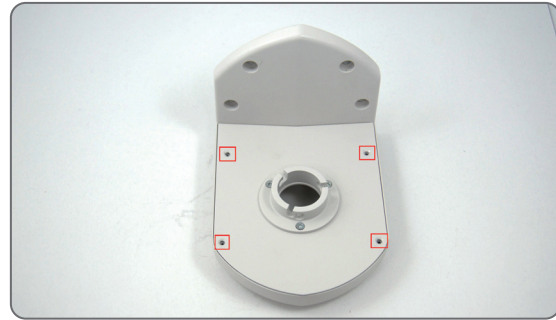
## RU Русский

При наружной установке камеры AirCam OD-600HD в непокрытом месте, AirLive рекомендует устанавливать камеру вместе с опциональным углообразным держателем для камер WMK-600. При использовании держателя, камера OD-600HD будет защищена от повреждений сильными ливневыми дождями. Без использования держателя, вода может попасть в камеру OD-600HD через верхнее отверстие для проводов и ослабить защиту IP 65.

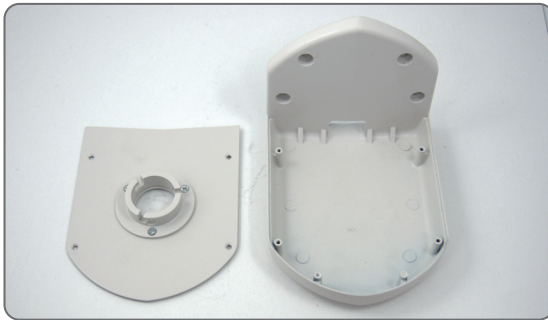
Примечание: WMK-600 – опциональный аксессуар, который не входит в комплектацию камеры OD-600HD. Для покупки держателя WMK-600, пожалуйста, обратитесь к нашим распространителям.



**1** Get IP Camera body from the package.



**2** Get WMK-600 body from the package and remove the screws of the WMK-600 top casing (as specified above).



**3** Open top casing of the WMK-600.



**4** Make the cable go through the hole of top casing as shown in the picture.



**5** Screw the screws of OD-600HD for fixing it to the top casing.



**6** Make the Cable go through the hole of WMK-600 body.



**7** Fix the WMK-600 body to the wall.



**8** Assembly the top casing to the WMK-600 body.



**9** Fixture complete