



FE-501DM

**Instrukcja szybkiej instalacji
kamery sieciowej**

Wsparcie

można pobrać kompletne instrukcje i oprogramowanie wspierające z
<<http://www.airlive.com/product/fe-501dm/download>>,
lub zeskanować kod QR.



Zapoznaj się z FAQ
<<http://www.airlive.com/product/fe-501dm/faq>> przed
kontaktem z pomocą
techniczną OvisLink.



W przypadku pytań, proszę przeczytać instrukcję dostępną na CD lub skontaktować się mailowo pod adresem **tech@airlive.com** aby uzyskać wsparcie techniczne.

Zawartość pudełka kamery FE-501DM

Proszę sprawdzić zawartość zestawu, a w razie braku któregośkolwiek elementu proszę o kontakt z dystrybutorem.



FE-501DM



Opakowanie
śrubek



Zaślepka



Schemat do
wiercenia
otworów



Instrukcja
szybkiej
instalacji



Instrukcja
użytkownika
na CD

Interfejsy kamery



01 Zanim uruchomisz kamerę

Ważne: Proszę włożyć kartę microSD do slotu aby zapobiec nieoczekiwanym błędom. Zalecana jest karta o pojemności 64 GB i klasie 10.



Karta microSD 64 GB / Klasa 10

02 Montaż kamery

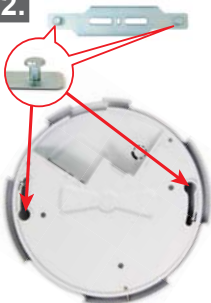
Przymocuj kamerę do uchwyty, a następnie przykręć do ściany za pomocą śrubek.

1.



Uchwyt mocujący

2.



Dolna część kamery

3.

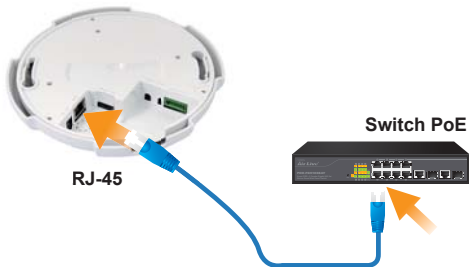


03 Zasilanie kamery

Podłącz zasilacz 12V/1A do kamery.

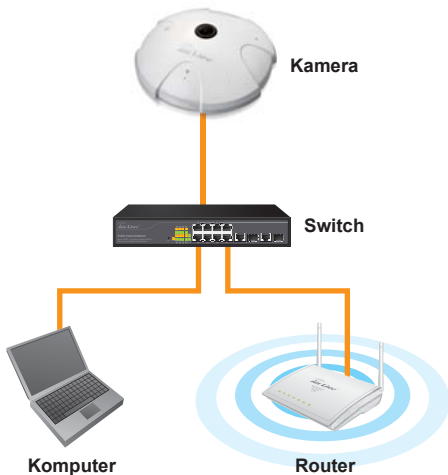


Możesz też wykorzystać port RJ45 do zasilania kamery za pomocą switcha PoE.



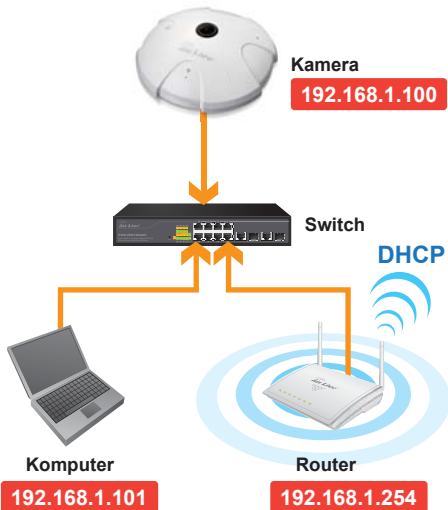
04 Podłączanie kamery do sieci

- Połącz kamerę z portem LAN switcha.
- Połącz switch z portem LAN routera.
- Połącz komputer z portem LAN switcha.



05 Konfiguracja parametrów sieciowych

Domyślny adres IP kamer AirLive to 192.168.1.100. Kamera otrzyma adres IP automatycznie, jeśli zostanie podłączona do modemu/routera z funkcją DHCP. Możesz też przypisać kamerze statyczny adres IP.



06 Instalacja oprogramowania IP Wizard

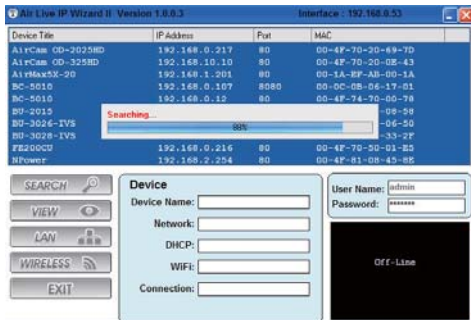
Proszę skorzystać z płyty CD dołączonej do kamery i zainstalować oprogramowanie.



07 Wyszukiwanie kamery w sieci

Zainstaluj oprogramowanie IP Wizard na swoim komputerze.

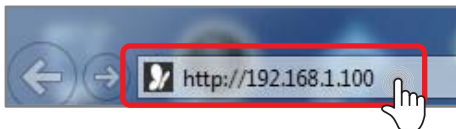
Oprogramowanie IP Wizard automatycznie wyszuka kamery po uruchomieniu.



Ważne: Upewnij się, że komputer jest w tej samej sieci co kamera. Jeśli nie, komputer nie będzie w stanie znaleźć kamery w sieci.

08 Dostęp do interfejsu WWW

Wprowadź adres IP kamery w pasku adresu przeglądarki aby uzyskać dostęp do panelu administracyjnego.



Musisz zainstalować wtyczkę ActiveX na swoim komputerze podczas pierwszego logowania do interfejsu kamery.



Możesz korzystać z zaawansowanych opcji w przeglądarkach IE/Chrom/Firefox.